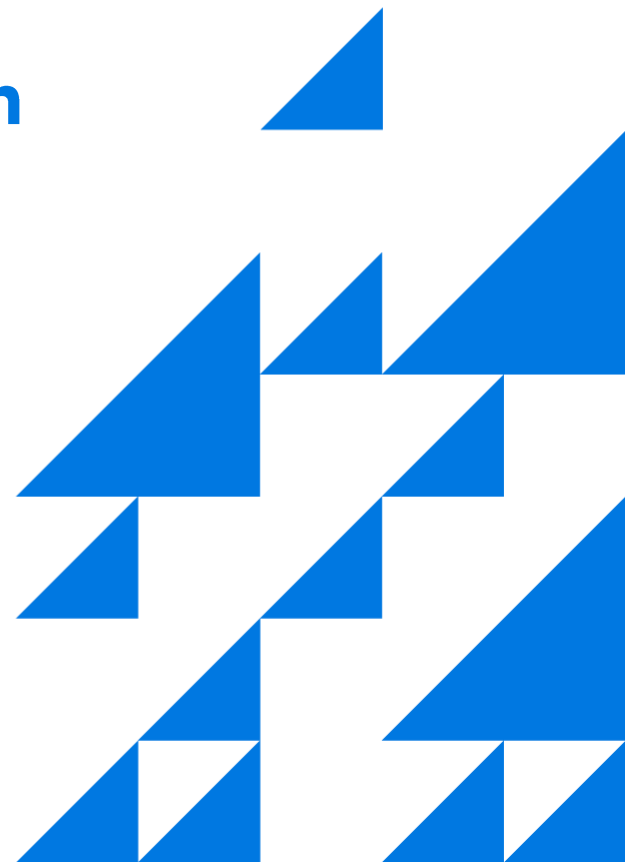


EU Taksonomi i bygningssektoren

Energiforum Danmark - 20. februar 2024

Carsten Glenting, Partner, Viegand Maagøe
cag@vmas.dk



EU Taksonomi – et grønt klassificeringssystem

6 EU klima- og miljømål:



Modvirkning af klimaændringer



Tilpasning til klimaændringer



Bæredygtig udnyttelse og beskyttelse af vand- og havressourcerne



Omstilling til en cirkulær økonomi



Forebyggelse og bekæmpelse af forurening



Beskyttelse og genopretning af biodiversitet og økosystemer

Juni 2021,
Rev. 27. juli 2023

27. juli 2023

Hvad og hvorfor:

Et grønt klassificeringssystem, som skaber et fælles sprog omkring klima- og miljømæssigt bæredygtige aktiviteter




Bidraget til at investeringer flyder i en retning som understøtter EU's mål for grøn omstilling

3 kriterier:

En økonomisk aktivitet er miljømæssig bæredygtig hvis den:

- Bidraget væsentligt til mindst et af de seks miljømål (S.C.)
- Ikke bidraget til alvorlig skade på de øvrige miljømål (D.N.S.H.)
- Udøves i overensstemmelse med de almindelige minimumsgarantier for socialt ansvar (S&G i 'ESG')

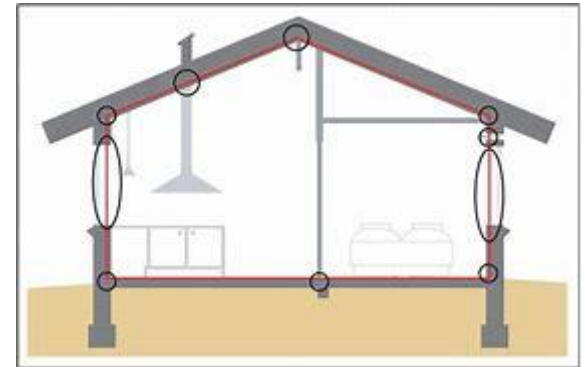
Bygningssektoren er omfattet af EU Taksonomien

Miljømål	Omfattede områder
 <p>Modvirkning af klimaændringer</p>	<ul style="list-style-type: none"> • Opførelse af nye bygninger • Renovering af eksisterende bygninger • Installation, vedligeholdelse og reparation af <ul style="list-style-type: none"> • Energieffektivt udstyr • Ladestandere til elektriske køretøjer i og tilknyttet bygninger • Instrumenter til måling, regulering og kontrol af bygningers energimæssige ydeevne • Vedvarende energiteknologier • Erhvervelse og ejerskab af bygninger • Professionelle tjenester relateret til bygningers energimæssige ydeevne
 <p>Tilpasning til klimaændringer</p>	<ul style="list-style-type: none"> • Opførelse af nye bygninger • Renovering af eksisterende bygninger • Installation, vedligeholdelse og reparation af <ul style="list-style-type: none"> • Energieffektivt udstyr • Ladestandere til elektriske køretøjer i og tilknyttet bygninger • Instrumenter til måling, regulering og kontrol af bygningers energimæssige ydeevne • Vedvarende energiteknologier • Erhvervelse og ejerskab af bygninger • Ingeniøraktiviteter og relateret teknisk rådgivning dedikeret til tilpasning til klimaændringer
 <p>Omstilling til en cirkulær økonomi</p>	<ul style="list-style-type: none"> • Opførelse af nye bygninger • Renovering af eksisterende bygninger • Nedrivning og ødelæggelse af bygninger og andre strukturer • Anvendelse af beton i anlægsteknik

Eksempel - Opførelse af nye bygninger

Væsentligt bidrag (SC) til Modvirkning af klimaændringer

1. Primary Energy Demand er mindst 10 % lavere end den tærskel, der er fastsat for NZEB i nationale foranstaltninger. Energiydelsen er certificeret ved hjælp af et 'as built' energicertifikat.
2. For bygninger større end 5000 m² gennemgår bygningen efter færdiggørelse testning for lufttæthed og termisk integritet og enhver afvigelse i ydeevneniveauet fastsat på designstadiet eller defekter i bygningen oplyses til investorer og kunder. Hvor robuste og sporbare kvalitetskontrolprocesser er på plads under byggeprocessen er dette acceptabelt som et alternativ til termisk integritetstestning.
3. For bygninger større end 5000 m² er livscyklus Global Warming Potential (GWP) for bygningen, beregnet for hvert trin i livscyklussen og oplyses til investorer og kunder efter behov.



Eksempel - Opførelse af nye bygninger

Væsentligt bidrag (SC) til Modvirkning af klimaændringer

...DNSH for Bæredygtig udnyttelse og beskyttelse af vand- og havressourcerne

Hvor det er installeret (bortset fra installationer i boligbygningsenheder), attesteres det specificerede vandforbrug for følgende vandapparater af produktdatablade, en bygningscertificering eller et eksisterende produktmærke i EU:

- Håndvaskhaner og køkkenhaner har en maksimal vandgennemstrømning på 6 liter/min;
- Brusere har en maksimal vandgennemstrømning på 8 liter/min;
- Toiletter, inklusive suiter, skåle og skyllecisterner, har en fuld skyllevolumen på en maksimalt 6 liter og en maksimal gennemsnitlig skyllevolumen på 3,5 liter;
- Urinaler bruger maksimalt 2 liter/skål/time. Skylleurinaler har en maksimal fuld skyllevolumen på 1 liter.



Eksempel - Opførelse af nye bygninger

Væsentligt bidrag (SC) til Tilpasning til klimæændringer

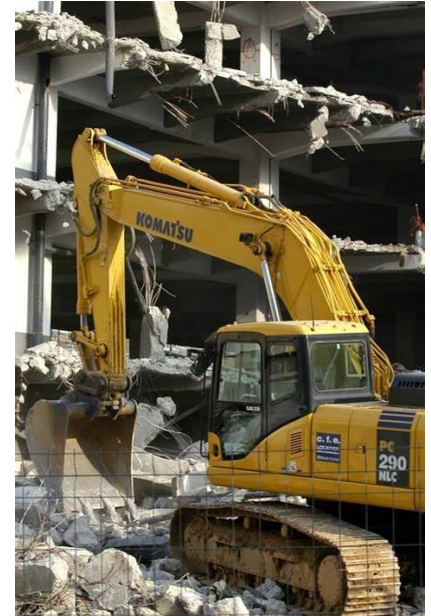
1. Der er implementeret fysiske og ikke-fysiske klimatilpasningsløsninger, der væsentligt reducerer de væsentligste fysiske klimarisici.
2. De fysiske klimarisici, der er væsentlige for aktiviteten, er blevet identificeret ved at udføre en robust klimarisiko- og sårbarhedsvurdering.
3. Klimafremskrivningerne og vurderingen af virkningerne er baseret på bedste praksis og tilgængelig vejledning og tager højde for den nyeste videnskab for sårbarheds- og risikoanalyse og relaterede metoder i overensstemmelse med de seneste rapporter og modeller.
4. De implementerede tilpasningsløsninger påvirker ikke klimarisici hos andre mennesker, naturen, kulturarven, aktiver og andre økonomiske aktiviteter; favoriserer naturbaserede løsninger; er i overensstemmelse med lokale, sektorbestemte, regionale eller nationale tilpasningsplaner og -strategier; overvåges og måles i forhold til foruddefinerede indikatorer, ..



Eksempel - Opførelse af nye bygninger

Væsentligt bidrag (SC) til Omstilling til en cirkulær økonomi

1. Alt genereret bygge- og nedrivningsaffald behandles i overensstemmelse med EU's affaldslovgivning, især ved at fastsætte sorteringssystemer og audit før nedrivning. Forberedelse til genbrug eller genanvendelse af det ikke-farlige bygge- og nedrivningsaffald er mindst 90 %, eksklusive opfyldning.
2. Livscyklussens globale opvarmningspotentiale (GWP) for bygningen, der er resultatet af konstruktionen, er blevet beregnet for hvert trin i livscyklussen.
3. Konstruktionsdesign og -teknikker understøtter cirkularitet via inkorporering af koncepter for design for tilpasningsevne og dekonstruktion.
4. Brugen af primære råmaterialer i opførelsen af bygningen minimeres ved brug af sekundære råmaterialer.
5. Operatøren af aktiviteten bruger elektroniske værktøjer til at beskrive bygningens karakteristika som bygget, herunder de anvendte materialer og komponenter, med henblik på fremtidig vedligeholdelse, nyttiggørelse og genbrug.

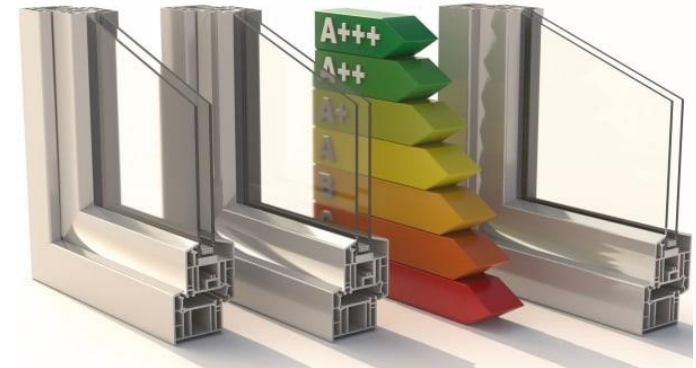


Eksempel - Installation, vedligeholdelse og reparation af energieffektivt udstyr

Væsentligt bidrag (SC) til Modvirkning af klimæændringer

Individuelle foranstaltninger, forudsat at de overholder minimumskrav i de gældende nationale foranstaltninger, og, hvor det er relevant, er klassificeret i de to højeste energiklasser:

- tilføjelse af isolering til klimaskærm
- udskiftning af eksisterende vinduer med nye energieffektive vinduer
- udskiftning af eksisterende yderdøre med nye energieffektive døre
- installation og udskiftning af energieffektive lyskilder
- installation, udskiftning, vedligeholdelse og reparation af varme-, ventilations- og klimaanlæg (HVAC) og vandvarmesystemer
- installation af lavvands- og energiforbrug ved brug af køkken- og sanitetsvandsarmaturer



Eksempel - Erhvervelse og ejerskab af bygninger

Væsentligt Bidrag (SC) til Modvirkning af klimaændringer

1. For bygninger opført før den 31. december 2020 har bygningen mindst et energicertifikat klasse A. Som alternativ er bygningen inden for de øverste 15 % af den nationale eller regionale bygningsmasse.
2. For bygninger opført efter 31. december 2020 opfylder bygningen de kriterier, der er angivet i afsnittet om Opførelse af nye bygninger, som er relevante på erhvervelsestidspunktet.
3. Hvor bygningen er en stor erhvervsbygning (med en effektiv nominal effekt for varmesystemer, systemer til kombineret rumopvarmning og ventilation, klimaanlæg eller systemer til kombineret aircondition og ventilation på over 290 kW), drives den effektivt gennem energiledelse.



Hvad betyder det for min virksomhed?

Rapporteringsforpligtelse hvis man er omfattet:

- Virksomheder, der falder ind under CSRD, skal også indberette under EU-taksonomien. Virksomhederne skal oplyse den del af Omsætningen, Investeringer og Driftsomkostninger, der er omfattet og tilpasset i henhold til taksonomien, samt en plan for gradvis tilpasning over 10 år.
- Finansieringsinstitutioner (såsom banker og pensionskasser) skal oplyse, i hvilket omfang de aktiviteter, som deres finansielle produkter finansierer, opfylder kriterierne i EU-taksonomien.

...men også mulighed for at bruge taksonomien strategisk selv hvis man ikke er direkte omfattet:

- Adgang til marked (Det må forventes, at EU taksonomien vil resultere i krav til B2B-forsyningskæden drevet af frivillige certificeringsordninger, som SBTI, og det kommende CSDDD).
- Adgang til kapital (Det må forventes at finansieringsinstitutioner og institutionelle ejendomsinvestorer i stigende grad vil ønske at deres finansiering og ejendomsinvesteringer kan indgå i grønne finansielle produkter).
- Inspiration til tiltag der tager organisationen i en grønnere retning.

Tak!