



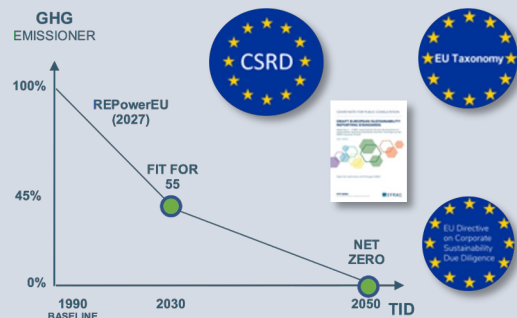
# Bæredygtighed og ESG i praksis

# ESG i et forretningsudviklingsperspektiv?

## Vi oplever at mange virksomheder har en stor udfordring

Mange kæmper allerede i dag med den grønne omstilling og EU-regulering vil forstærke deres udfordringer:

- 1 ESG og bæredygtighed rummer kompleksitet og mange virksomheder har ikke kompetencer og ressourcer til at drive en struktureret, databaseret og varig indsats på området.
- 2 SMV virksomhederne, i rollen som underleverandører til de store virksomheder, rammes indirekte, men alligevel med store krav til deres ESG indsats i form af strategiplaner, data, dataudveksling, rapportering m.m.
- 3 I en travl hverdag med fokus på driften ses ofte en uheldig "analyse paralyse", hvor virksomhederne ikke kommer i gang med ESG arbejdet. Uden indsigt, inspiration, og praktisk støtte vil nogle falde bagud og miste deres konkurrencekraft.



## En fordel at sætte ESG i et forretningsudviklingsperspektiv

Dokumentation

Scope 1, 2, 3

Rapportering

Revision

Politikker

Nye forretningsgange

Produktændringer

Markedsandele

Tættere kunderelation

Nye kundetyper

Kundetilfredshed

Billigere penge

Markedsføring

Værdibeskyttelse

Omkostningsreduktion

**MEROMKOSTNINGER**

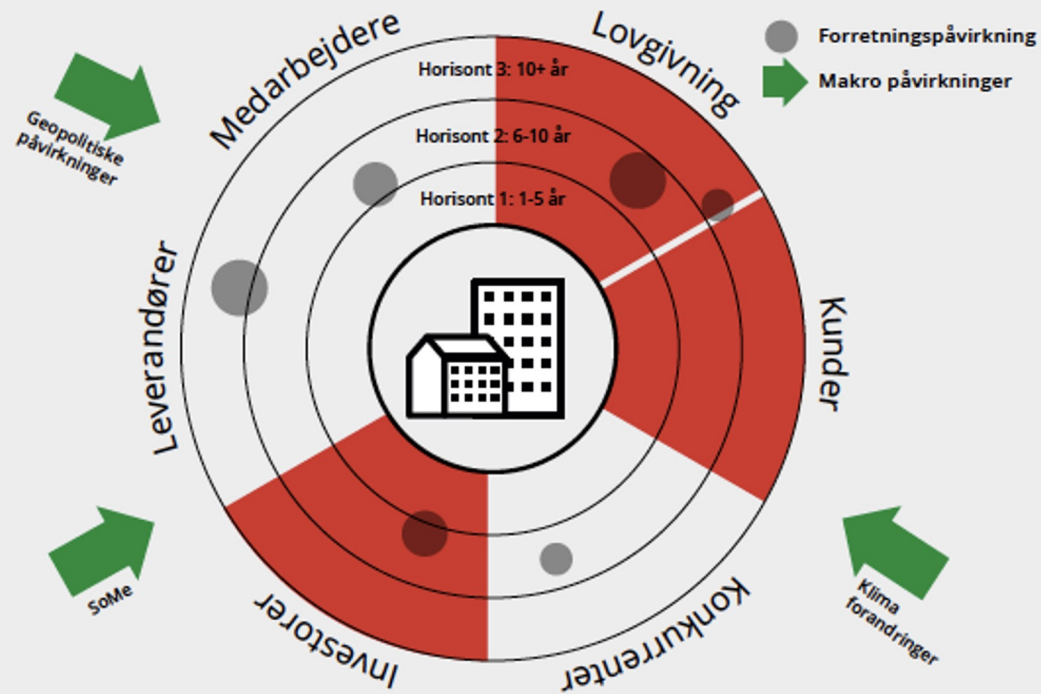
(Bureaukrati, compliance, risikostyring)

**VÆKST**

(Bæredygtig vækst)



# Hvad er udgangspunktet og de væsentligste muligheder og risici?



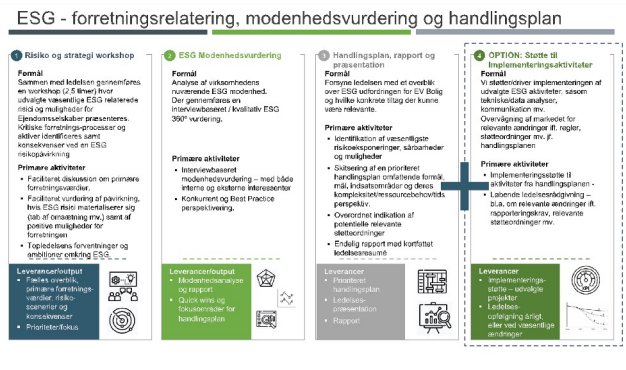
## Hvordan kan der skabes fokus og et godt afsæt for arbejdet?

- 1 Udgangspunktet for virksomheders bæredygtighedsrejse kan være vidt forskellig og derfor er der ikke en "one size fits all" ESG plan som alle kan gå i gang med.
- 2 Udviklingen af en bæredygtig forretning tager lang tid og ikke alt kan og skal ikke løses på én gang. Udvælgelse af de væsentligste fokusområder for virksomheden skal sikre et forretningsværdi fokuseret afsæt for ESG-indsatsen
- 3 Et ejendomsselskab der ikke har styr på sine energimærker og energiforbrug, starter et helt andet sted end et selskab der har mål for energirenovering og løbende rapportering af energiforbrug, CO2 emissioner og reduktionsplaner.
- 4 Den dobbelte væsentlighedsanalyse og modenhedsvurderingen udarbejdet af de rigtige mennesker i virksomheden er udgangspunktet.
- 5 Virksomheder har lavet bæredygtige investeringer længe før ESG blev opfundet og det er afgørende at få kortlagt, ligesom de områder, hvor der startes fra scratch skal stå klart.
- 6 SÅ kan der udarbejdes en konkret og relevant plan for ESG, der tager fat der hvor det betyder mest og hvor risici og muligheder er i balance.

# Vores samarbejde med EV Bolig – LEVA Ejendomme

## Afsættet for samarbejdet med EV Bolig og LEVA Ejendomme

- Ejerne oplevede et stigende fokus på ESG/Bæredygtighed fra f.eks. bankerne og erhvervskunderne, men savnede en forståelse af området.
- De ønskede derfor en dybere ESG forståelse og en ESG-strategi og handlingsplan baseret på forudsigelige krav og deres konkrete udgangspunkt (fokus på hvordan det vil påvirke forretningen og hvad de kan gøre for at være på forkant uden at være for langt foran)
- Afledt, at de bliver gjort i stand til at kommunikere tydeligere omkring deres nuværende og fremtidige indsats ift. relevante ESG områder.



## Hvad har vi hjulpet ejerne med?

Gennem et tæt samarbejde med ejerne/ledelsen og udvalgte medarbejdere samt interviews med udvalgte større erhvervskunder, banker- og realkredit, hjalp vi med:

- 1 Viden og forståelse for ESG/Bæredygtighed og en direkte relatering til virksomhedens drift og udvikling
- 2 Fælles forståelse af deres ESG udgangspunkt/modenhed - hvor de står stærkt og hvor de har svagheder/udviklingspotentiale
- 3 Bygget en klar ESG-strategi understøttet af en prioriteret og operationel handlingsplan



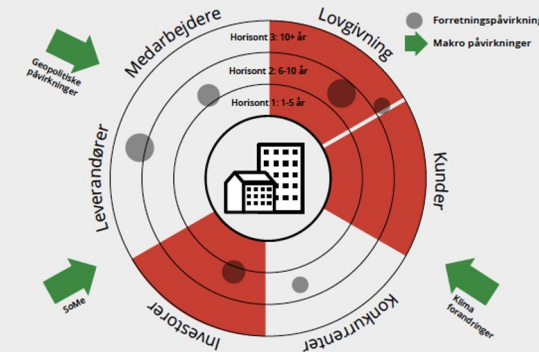


## Ledelsesworkshop – muligheder og risici

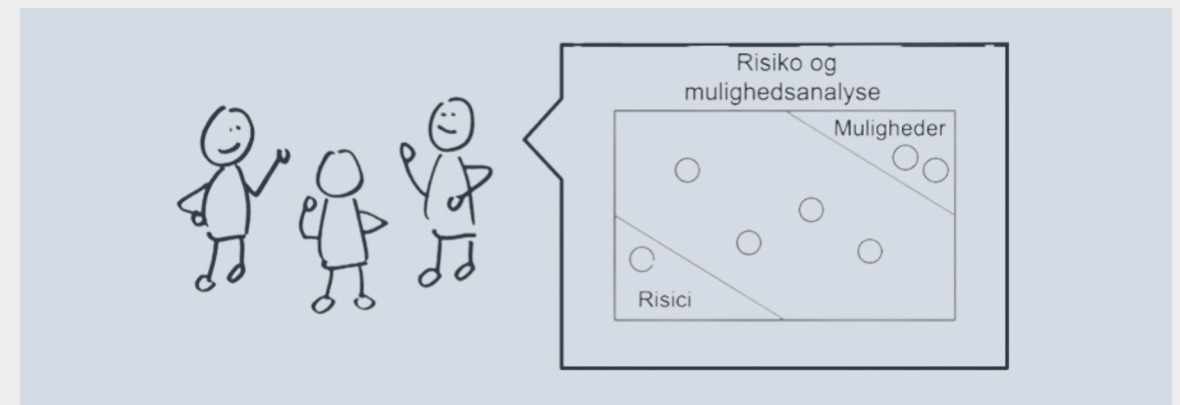
I en tid, hvor bl.a. klimapåvirkninger og en lang række øvrige ESG temaer er og bliver en del af virksomhedernes risiko- og mulighedsbillede, er det afgørende, at topledelsen har en fælles forståelse for påvirkningen af virksomheden på kort og lang sigt.

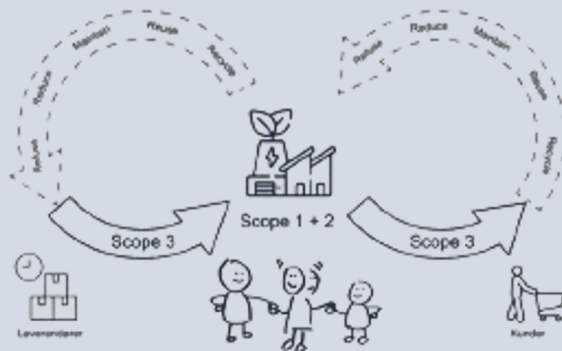
For at udarbejde/styrke sin ESG-strategi må man derfor vide, hvad det er man skal beskytte, optimere og udvikle. Virksomhedens og forretningens kompleksitet, herunder værdikæden og det erhvervsmæssige økosystem virksomheden indgår i, gør at det er nødvendigt at fokusere ESG indsatsen og niveauet:

- 1 Derfor gennemførte vi en ledelses workshop, hvor udvalgte og væsentlige ESG muligheder og risici for ejendomsbranchen og EV Bolig/LEVA blev præsenteret og diskuteret.
- 2 Kritiske forretningsprocesser og aktiver blev identificeret samt konsekvenser ved en ESG påvirkning - både muligheder og risici.
- 3 Her fandt vi frem til, at primært tre fokusområder var vigtige at få arbejdet med indledningsvis i det videre analysearbejde og for ESG-strategien; Lovgivning, Kunder og Investorer.



Forretningsværdi	Kunder	Relationer	Forretningsledelse
	Leverandører	Indtjening	
	Omsætning	Omdømme	
	Rettigheder og patenter	Compliance mv.	
Kritiske processer	Salg	Produktion	Forretningsledelse
	Indkøb	Finans	
	Logistik	HR	
Data	Projektstyring	Marketing mv.	Forretningsledelse
	Energidata	Kundeinformationer	
	Emissionsdata	Leverandøraftaler	
	Strategiplaner	Projektinformationer	
Systemer og øvrige datakilder	HR data	Finansiel info mv.	Forretningsledelse
	CRM	Leverandørdato	
	HR-system	Projektstyring	
	ERP	mv.	
	Lønsystem		





## Bæredygtighed i driften og udviklingen af forretningen

### Analyse af virksomhedens modenhed ift. bæredygtighed:

- Der blev gennemført en interviewbaseret og kvalitativ ESG 360° vurdering. Dybdegående for udvalgte fokusområder.
- Interviews sker internt ift. virksomhedens ledelse og udvalgte medarbejdere samt eksternt ift. væsentlige interessenter, såsom større erhvervskunder, bankforbindelse og realkredit.
- Den dybere forståelse af ESG fokus og perspektiv hos de store erhvervskunder og hos bankforbindelser identificerede afgørende forretningsmæssige muligheder og risici for EV Bolig/LEVA.

### Quick wins – ét godt eksempel:

- EV Bolig/LEVA er langt fremme med energirenovering af ejendomsporteføljen. Denne indsats repræsenterer et dokumenteret lavere klimaaftryk understøttet af yderligere reduktionsplaner og kompetence i egen organisation. En oplagt mulighed for kommunikation og markedsføring.

### Relevante støtteordninger:

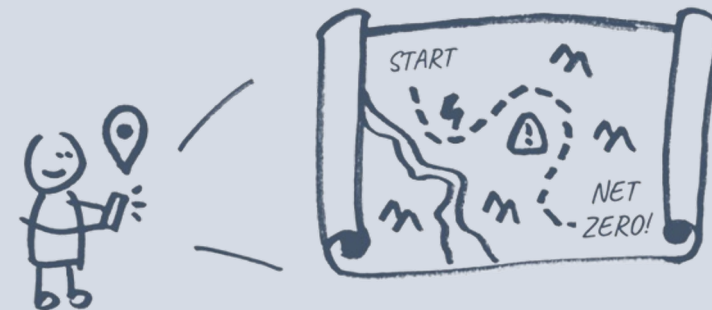
- Det viste sig, at der også var oplagte muligheder for at søge støttemidler til fremtidige aktiviteter, såvel konkrete bygningsrelaterede som "ESG projektmæssige" aktiviteter.



## Hvordan omsættes det til handling og værdi?

ESG-strategien og en operationel projektplan muliggør at:

- 1 ESG bliver et perspektiv for fremtidige strategiske beslutninger.
- 2 Ledelsen løbende kan monitorere fremdriften ift. projektplanen og støtte denne gennem fokus og tilførsel af kompetencer og ressourcer
- 3 Projektplanen definerer de valgte indsatsområder og detaljerede aktiviteter pr. indsatsområde, samtidig med at tidsplanen sikrer den prioriterede rækkefølge.



# ESG/Bæredygtighedsrejsen – hvordan vi overordnet ser hele processen





## Gode råd til arbejdet med ESG/Bæredygtighed

### Vores fælles anbefalinger/gode råd:

- 1 Arbejdet med ESG/Bæredygtighed skal ses som en strategisk opgave for ledelsen. Der kræver tid, men bliver en afgørende platform for samarbejdet med virksomhedens interessenter
- 2 Fokusér indsatsen ved at finde og starte med de væsentligste fokusområder - Bæredygtig er en lang rejse og alt skal/kan ikke løses på én gang
- 3 Arbejdet med ESG/Bæredygtighed rummer mindst lige så mange muligheder som risici for forretningen. Find dem og brug dem som en positiv drivkraft for arbejdet
- 4 Der er gode rammeværktøjer og guides tilgængelige i markedet – de kan inspirere og støtte arbejdet.
- 5 I en travl hverdag med fokus på drift kan det være svært at finde tiden til ESG arbejdet. Her kan det være en god ting at få hjælp udefra, som en katalysator/starthjælp og for løbende støtte.
- 6 Kom i gang, det bliver ikke fejlfrit i første forsøg, men det er vigtigt at begynde på rejsen

***Tak for jeres tid ...***



**Søren Eriksen** 

+45 2666 7014

soren@ic-consult.dk



**Brian Hulvi** 

+45 5384 9490

**www.ic-consult.dk**

CVR 43865498

# Kort introduktion til Søren Eriksen

## Profil

- Søren har 30+ års erfaring med ledelse af Supply Chain, Produktion, Industrialisering, Vedligehold og Automatisering, Kundeservice, Kvalitet, Miljø, Sundhed & Sikkerhed, ESG/CSR, Forretningsudvikling og virksomhedsledelse i små og store organisationer.
- Sørens primære fokus i dag er ESG med særlig viden og passion for "E" i form af CO2 reduktion, Den Grønne Omstilling og minimering af spild generelt.
- Søren formår at tale med mennesker på alle niveauer, er optaget af at involvere og engagere medarbejdere i vigtige forandringer.

## Uddannelse

- Håndværksmæssig baggrund, søn af en smedemester og opvokset på værkstedsgulvet.
- Teknikum Ingeniør – Produktion
- IPMA Certificeret Projekt leder niveau B
  - Dokumenteret og eksamineret 10 års projektledelse af komplekse projekter
  - Projektledelsesuddannelse
- Bestyrelsesuddannelse
- Executive Board Programme INSEAD



## Karriereforløb

- 2017 – 2022 VP Schneider Electric Nordic Baltic
- 2014 – 2017 VP Schneider Electric Denmark, TAC
- 2016 – 2017 Medlem af den danske regerings energikommission
- 2012 – 2014 VP Schneider Electric Denmark, Business Dev & Sales Excellence
- 2009 – 2012 VP Schneider Electric Denmark, Customer Satisfaction and Quality
- 2004 – 2009 VP Schneider Electric Nordic Baltic, CSQ
- CEO Hovmand
- Produktions- og Teknisk Direktør Lauritz Knudsen
- Logistic Engineer Danfoss

## Eksempler på resultater

### Byggeri - #ESCO-projekter, Energoptimering/ledelse

- Schneider Electric havde opkøbt en koncern TAC med bl.a. en stor forretning i Danmark indenfor bygningsautomatik. Jeg overtog ledelsen af det danske selskab for at gennemføre en turn-around og fik mulighed for lære en masse om den danske byggebranche og energioptimering. Blandt mange interessante opdagelser erfarede jeg at eksisterende og ofte også nye bygninger bliver drifet energiineffektivt og da bygninger står for 40% af Danmarks energiforbrug repræsenterer dette en massiv mulighed. Vi arbejder med denne mulighed i flere modeller:
  - ESCO projekter, store primært kommunale total projekter omfattende mange bygninger med energireovering som økonomisk motor til finansiering af bygningsopdateringer og nybyg,
  - CTS/BMS serviceydelser for optimering af HVAC-anlæg og reduktion af energiforbrug.
  - Performance test af HVAC-anlæg for validering og optimering.

### Energoptimering i praksis - #CO2 reduktion, medarbejder involvering, drift

- Som ansvarlig for bl.a. Facility Management dækkende en 3 etagers kontorbygning med kantine faciliteter husende ~350 medarbejdere, forhenværende fabriksbygninger ombygget til kontor for ~100 medarbejdere og et lager iværksatte vi et energi effektiviseringsprojekt . Udgangspunktet var en "tag din egen medicin" tilgang, hvor vi ville anvende vores egne tekniske løsninger og involvere medarbejderne, resultaterne var tankevækkende:
  - Kortlægning af eksisterende energiforbrug var vanskeligere end forventet, dels ejede vi ikke bygningerne og skulle have hjælp/lov af ejer til at finde målere, opsætte målere og dels manglede vi et samlet overblik over hvad vi faktisk betalte til forskellige forsyningselskaber.
  - Etablering af et energiovervågningsystem afslørede overraskende energiforbrug og variationer .

### Worlds Most Sustainable Company- # ESG, Bæredygtighed

- Som resultat af ambitiøs bæredygtighedsstrategi omfattende både leverandørledet, eget fodaftryk og kundeledet med udgangspunkt i FN 17 verdensmål kan markante resultater skabes og understøtte en profitabel vækst.

# Kort introduktion til Brian Hulvi

## Profil

- Brian har i størstedelen af sin karriere arbejdet med den grønne omstilling. Det er sket fra flere vinkler og i forskellige forretningsledende roller. Spændvidden strækker sig fra greentech produkter, vedvarende energi til komplekse energiløsninger samt strategi for bæredygtighed.
- Herigennem har Brian fået erfaringer og opbygget styrker omkring at drive og skabe lønsomme vækstforretninger samt kommercielle platforme.
- En nøgle til sinesucceser er evnen og lysten til hele tiden at forholde sig til digitale og teknologiske tendenser og muligheder. Her findes de vigtige byggeklodser til at skabe og vedligeholde konkurrencedygtige markedspositioner. Det, i et tæt samspil og med et dedikeret fokus på udvikling af medarbejdere, organisation og forstærkning af forretningsprocesser.

## Uddannelse

- Cand Merc i økonomisk markedsføring - Copenhagen Business School (CBS)
- INSEAD Executive Programme: Achieving Outstanding Performance - Fontainebleau, Frankrig
- Leadership Transition Programme - Leading Leaders & Leading Others - Leadership Pipeline Institute
- Nokia Product Management Excellence Certification Program, Frost & Sullivan



## Karriereforløb

- 2021 - Uafhængig strategisk rådgiver - Greentech Bridge
- 2020 – 2021 Director - Cyber Security & Technology, PwC
- 2017 – 2019 Senior Director - Domestic Card Schemes, Nets
- 2014 – 2016 VP Nordic Baltic, Energy & Sustainability Services, Schneider Electric
- 2013 – 2014 VP Denmark, Energy & Sustainability Services, Schneider Electric
- 2007 – 2013 Director – Customers & Markets, Energy Solutions, Ørsted
- 2003 – 2006 Global Senior Product Manager, Nokia
- 1997 – 2002 Project Manager, Rockwool

## Eksempler på resultater

### Bæredygtighed og risikoleddelse - #Sustainability, #Risk Management, #ESG

- **Schneider Electric** skulle opbygge en global forretningsenhed med fokus på strategisk rådgivning omkring bæredygtighed og implementering af programmer for ressourceoptimering. Jeg blev hentet fra Ørsted til at tage ledelsen og dele af den eksisterende forretning for at gennemføre en turn-around i samspil med opbygning af nye forretningsområder og en videreudvikle af organisationen. Arbejdet har givet mig stor indsigt i energi- og ressourceoptimering i bygninger, der er en af de største CO2-udledere
- Indsatsen byggede på flere modeller såsom:
  - ESCO/EPC projekter, store hospitaler og ift. kommunale total projekter omfattende mange bygninger med energirenovring og -besparelser som afsæt for finansiering af bygningsrenoveringer.
  - Management consulting ift. bæredygtighedsstrategier og indsats programmer samt projektet – forankret hos topledelsen
- **PwC** skulle have opbygget en managed og digital service forretning, i tæt samspil med deres rådgivningsydelser i PwC Consulting – startende med Cyber security & Technology. Arbejdet har givet mig stor indsigt i risikoleddelse og forretningsforankring hos topledelsen i store og mellemstore virksomheder

### Energiptimering og vedvarende energi - #CO2 reduktion, #Renewables

- Som ansvarlig hos **Ørsted** for deres B2B Energy Solutions forretning, herunder Klimapartnerskaber har jeg arbejdet med energioptimering ift. bygninger og produktionsanlæg. Endvidere har jeg været ansvarlig for opbygningen af kompetencer og løsninger indenfor vedvarende energi – bl.a. ift. vindenergi og biogas

### Teknologi og digitalisering - #Decarbonization, #Digital Energy Management

- Teknologi og digitalisering har altid været en central del af mine jobs og fokusområder. Alt fra at have et globalt ansvar for en mobilkategori hos Nokia til arbejdet med digitale og mobile betalingsløsninger hos Nets. Til at sælge og benytte digitale platforme til ressourceoptimering hos Schneider Electric og som strategisk rådgiver at hjælpe Hitachi Global med at finde og bygge digitale platforme for "Decarbonization in Manufacturing".