

VI

VIL

FORBEDRE

MÅDEN

VI

LEVER

PÅ

Biodiversitet

- Hele byggeriets værdikæde + "on site"
- Afledte effekter:
 - Oplevelsesværdi
 - Plads til fælleskabende aktiviteter
 - Generel sundhed
- Forståelse for natur



BIODIVERSITETSINDEKS

- STATUS – DEN EKSISTERENDE BIODIVERSITET
 - POTENTIALE
 - HVAD ER OPNÅET VED NYT PROJEKT
 - OPFØLGNING
-
- LETTILGÆNGELIGT
 - KUNNE BRUGES I DRIFTEN/FLERE FAGGRUPPER



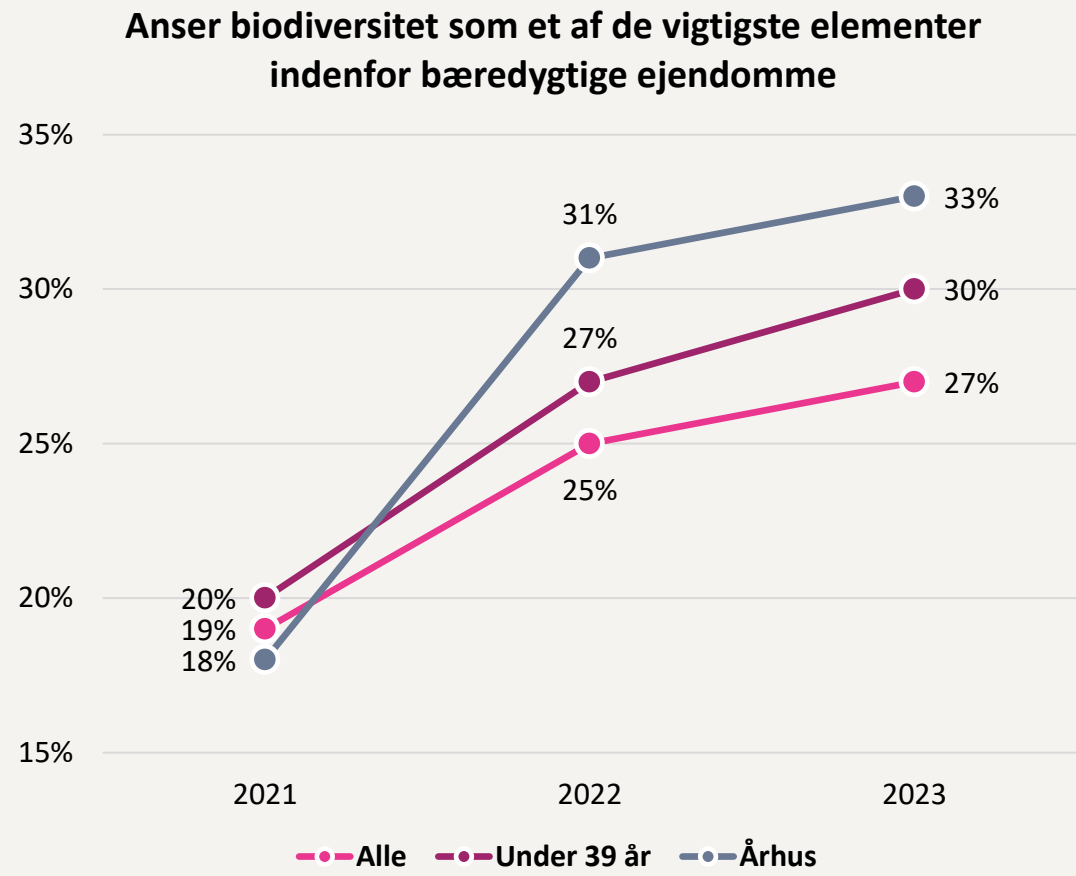
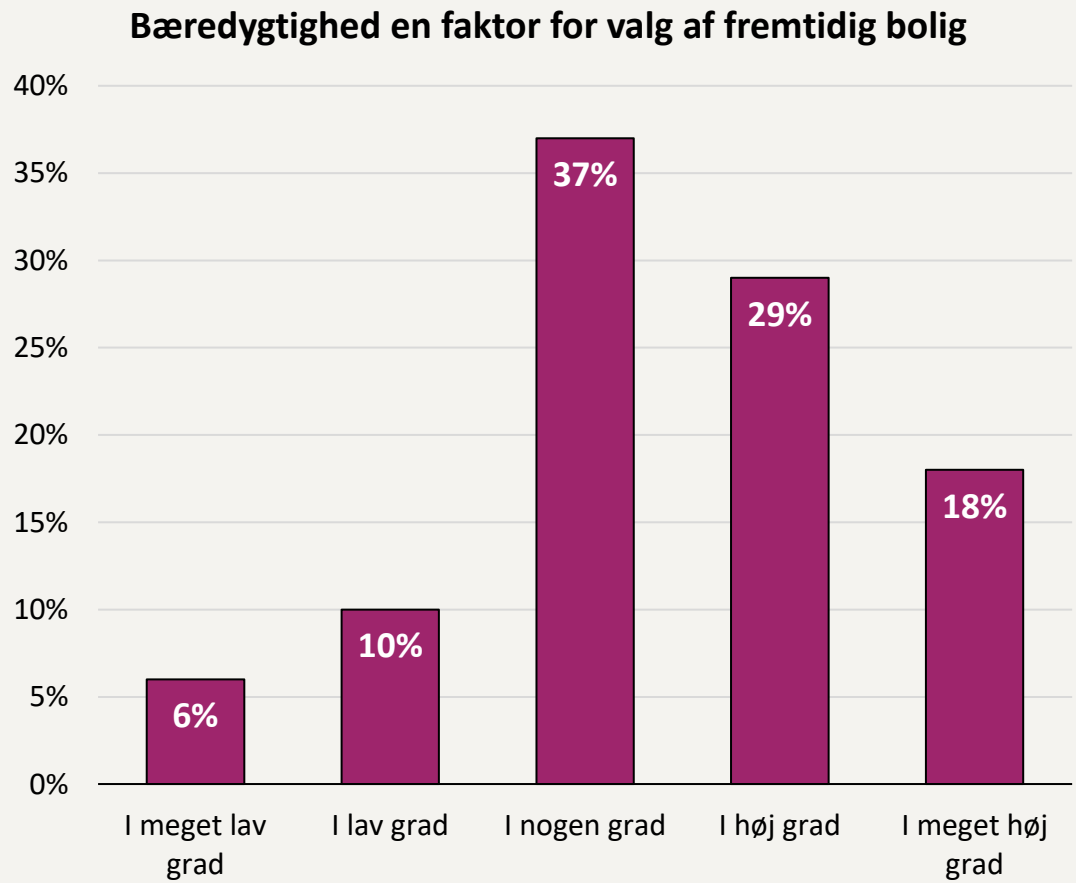
Indekset vurderer plantesamfund fra overstandere, mellemlag, bundflora og til vandkant og vandelementer, samtidig er det vigtigt i registreringen at der ses på indikatorarter, om plantesamfundene har flere aldre; gammel, moden, ung, er hjemmehørende osv.

BÆREDYGTIGHEDSRAPPORTERING

- Rapportering på EU Taksonomien / CSRD / ESRS4:
Biodiversitet og økosystemer
- Indsamle data i 2024/25 og rapportere i 2025/26
- Dobbelt væsentlighedsanalysen
- TNFD, GRI og SBTN

	E	S	G
Tværgående standarder	Miljømæssige standarder	Sociale standarder	Governance standarder
ESRS 1 Generelle krav	ESRS E1 Klimaforandring	ESRS S1 Egen arbejdskraft	ESRS G1 Forretningsadfærd
ESRS 2 Generelle oplysninger	ESRS E2 Forurening	ESRS S2 Arbejdskraft i værdikæden	
	ESRS E3 Vand- og havressourcer	ESRS S3 Berørte samfund	
	ESRS E4 Biodiversitet og økosystemer	ESRS S4 Forbrugere og slutbrugere	
	ESRS E5 Ressourceforbrug og cirkulær økonomi		

BIODIVERSITET- UDVIKLING BLANDT BOLIGLEJERE



Note1: Data er baseret på mere end 30.000 indsamlede besvarelser over en 2-årig periode.

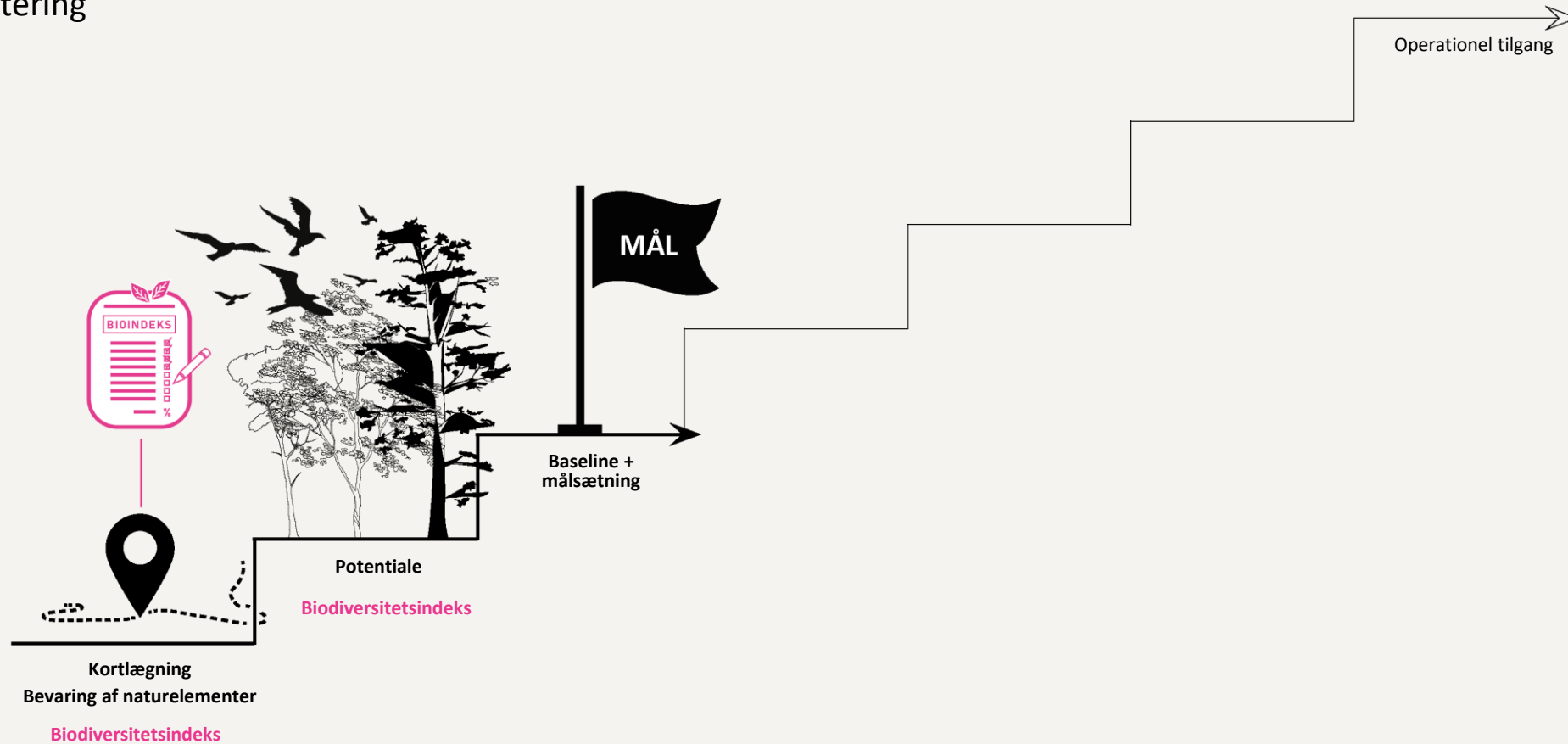
Note2: Lejere har udvalgt op til 3 parametre de anser som de vigtigste indenfor bæredygtighed ud fra en liste af 12 områder/tiltag.

Note3: Biodiversitet er det 4. mest efterspurgte tiltag indenfor bæredygtige ejendomme.

De tre primært efterspurgte forhold er: Lav energiklasse, Muligheder for affaldssortering & Klimasikring af ejendom.

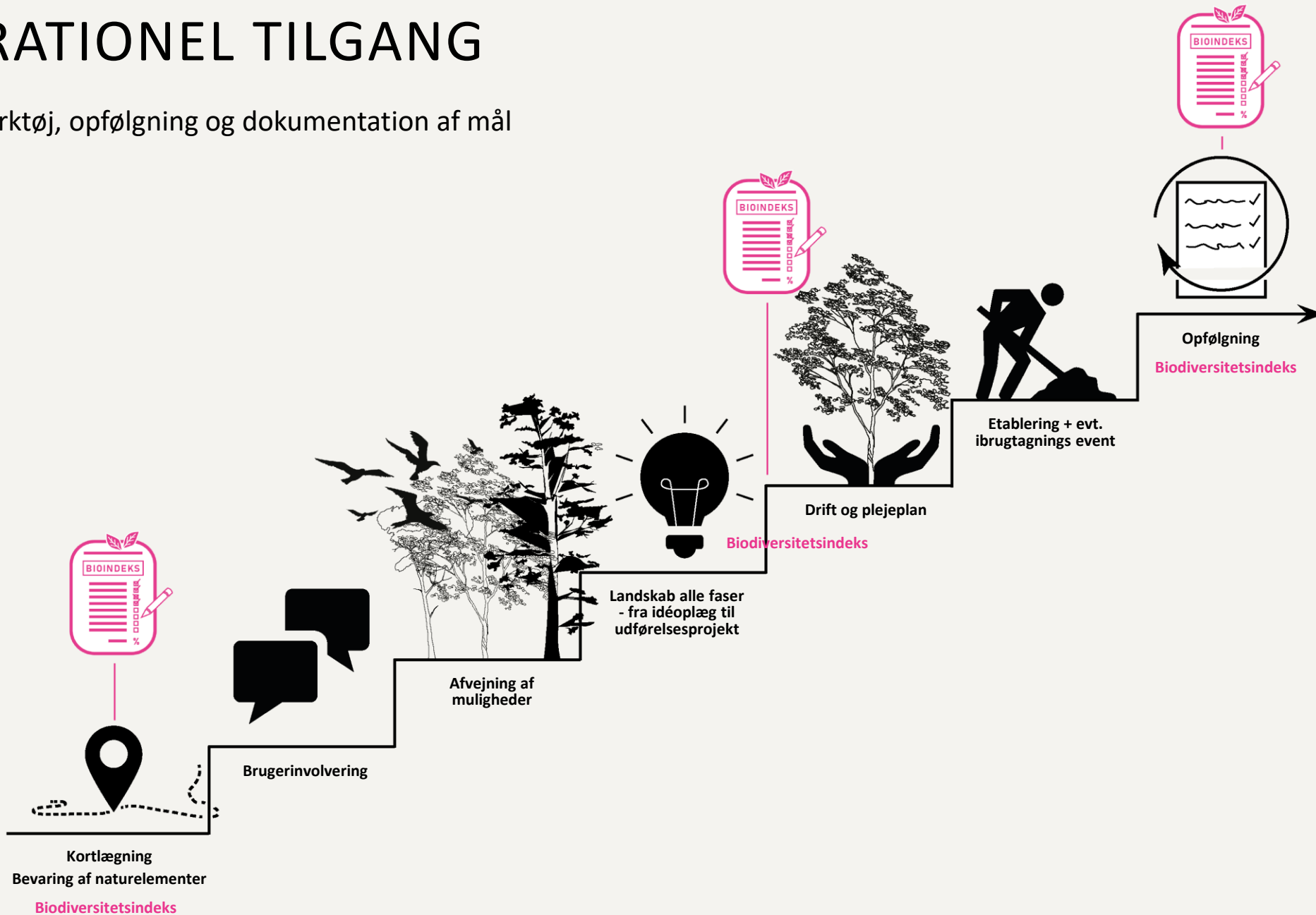
STRATEGISK TILGANG

At have holdning og mål ift. til biodiversitet
Udarbejde biodiversitetsstrategi
Afrapportering



OPERATIONEL TILGANG

Dialogværktøj, opfølgning og dokumentation af mål



BIODIVERSITETSINDEKS



deas × **Gottlieb A/S**
 Udviklet af deas og Gottlieb A/S
Biodiversitetsindeks - Skema Version 1.0.15062023

Ejendomsnr.: Ejendomsnavn: Adresse: Areal: Udført af: Dato:

Resultat: **0,00** ud af 100% 30 Minimumskrav 50 Ekstraordinær 80 Inspirerende

1.0 Træer og Buske	20%
2.0 Græsarealer	14%
3.0 Kulturplantninger	14%
4.0 Vand	17%
5.0 Terrænbearbejdning	10%
6.0 Levesteder	17%
7.0 Bygninger	8%
8.0 Tillægsfaktorer	+5%

deas × Gottlieb A/S Biodiversitetsindeks - Skema Version 1.0.15062023					
Ejendomsnr.:	Ejendomsnavn:	Adresse:	Areal:	Udført af:	Dato:
Resultat: 0,00 ud af 100% 30 Minimumskrav 50 Ekstraordinær 80 Inspirerende					
1.0 Træer og buske 0,0 Total					
Kategori	Mulige point	Score	Vurdering	Bemærkning (kommentar fra udførende)	
1.1 Store træer	5,00	0			
1.2 Klit / Skovdyn	6,00	0			
1.3 Buske	5,00	0			
2.0 Græsarealer 0,0 Total					
Kategori	Mulige point	Score	Vurdering	Bemærkning (kommentar fra udførende)	
2.1 Vildt vegetation / blomstereng	6,3	0			
2.2 Græsland med høj græsegrotation	4,9	0			
2.3 Brugpløje med slået græs	2,8	0			
3.0 Kulturplantninger 0,0 Total					
Kategori	Mulige point	Score	Vurdering	Bemærkning (kommentar fra udførende)	
3.1 Bælte af ene stauder	4,9	0			
3.2 Bælte med blandede stauder	6,3	0			
3.3 Hække og pur	2,8	0			
4.0 Vand 0,0 Total					
Kategori	Mulige point	Score	Vurdering	Bemærkning (kommentar fra udførende)	
4.1 Sø / vandhul	3,4	0			
4.2 Vandløb	3,4	0			
4.3 Midterløb sø / vandhul	3,4	0			
4.4 Løbende vand	3,4	0			
4.5 Grøft / Trug	3,4	0			
5.0 Terrænbearbejdning 0,0 Total					
Kategori	Mulige point	Score	Vurdering	Bemærkning (kommentar fra udførende)	
5.1 Stenrøge	3,0	0			
5.2 Jern- eller stenslætte	3,0	0			
5.3 Skråning i terræn	4,0	0			
6.0 Levesteder 0,0 Total					
Kategori	Mulige point	Score	Vurdering	Bemærkning (kommentar fra udførende)	
6.1 Skovsten	4,3	0			
6.2 Bar jord	2,6	0			
6.3 Fuglehule	0,9	0			
6.4 Kvælstof / årg	3,4	0			
6.5 Dødt ved	4,3	0			
6.6 Kompostbatter	1,7	0			
7.0 Bygninger 0,0 Total					
Kategori	Mulige point	Score	Vurdering	Bemærkning (kommentar fra udførende)	
7.1 Solium tag	1,4	0			
7.2 Tag med højt græs og blomster	1,8	0			
7.3 Biotop tage	2,0	0			
7.4 Grønne vægge	1,6	0			
7.5 Vindskærme på bygning	1,2	0			
8.0 Tillægsfaktorer					
Kategori	Mulige tilleg	Tilleg	Vurdering	Bemærkning (kommentar fra udførende)	
8.1 Forbindelse til anden natur	5%	0			

×

Biodiversitetsindeks - Skema

Ejendomsnr.:

Ejendomsnavn:

Adresse:

Areal:

Udført af:

Dato:

Resultat:

0,00

ud af 100%

30

Minimumskrav

50

Ekstraordinær

80

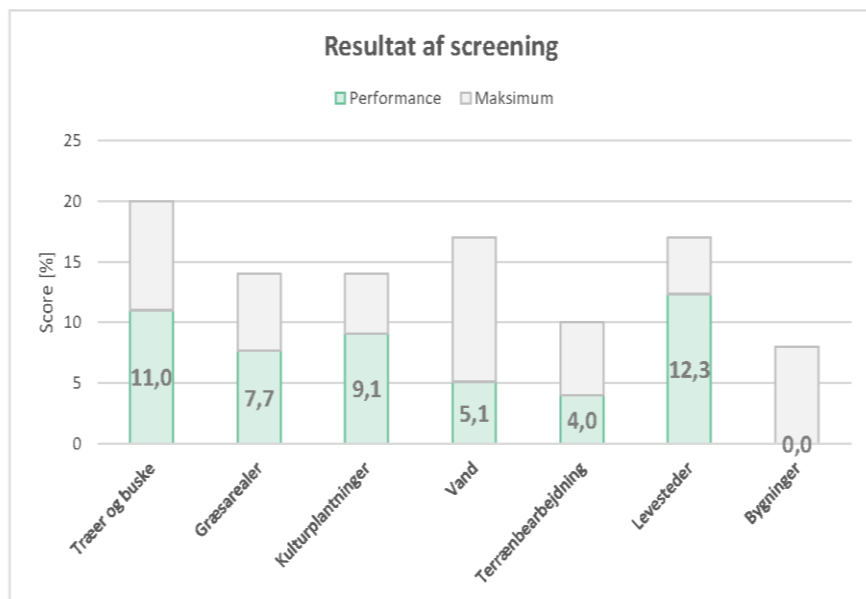
Inspirerende



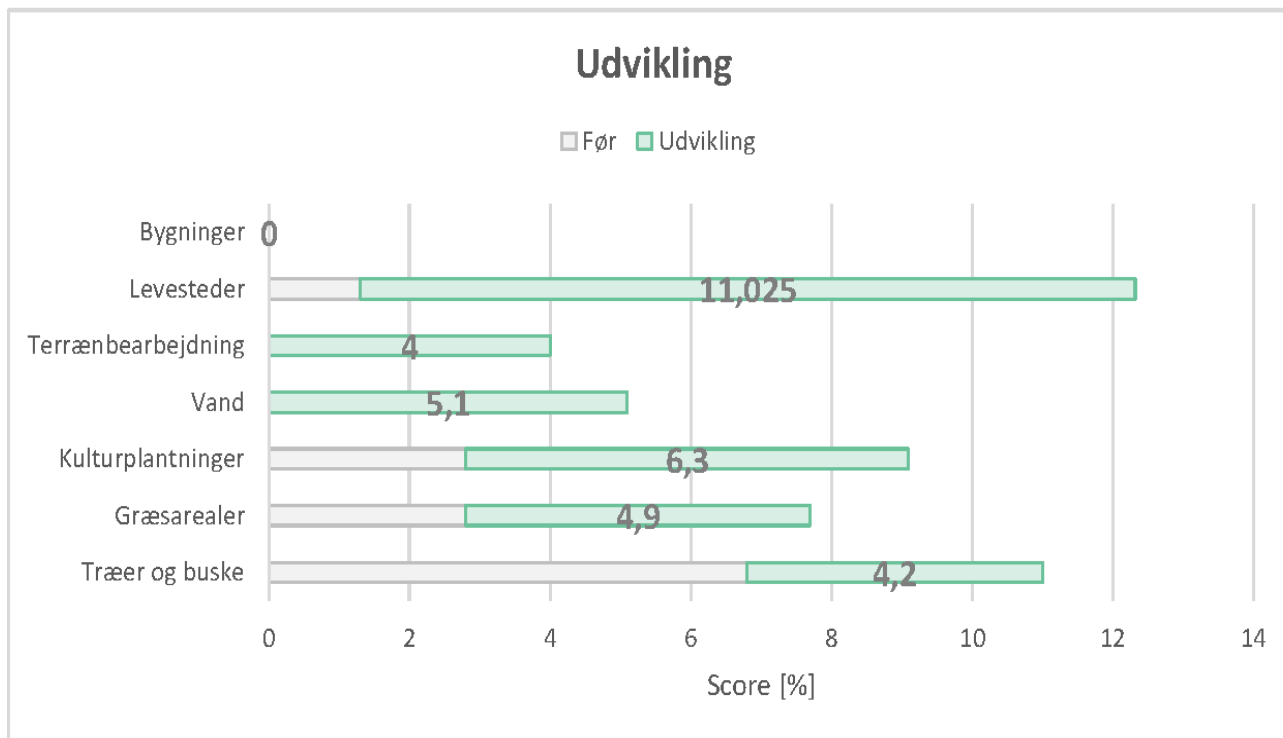
Udført d. af på vegne af

Ejendommen: -

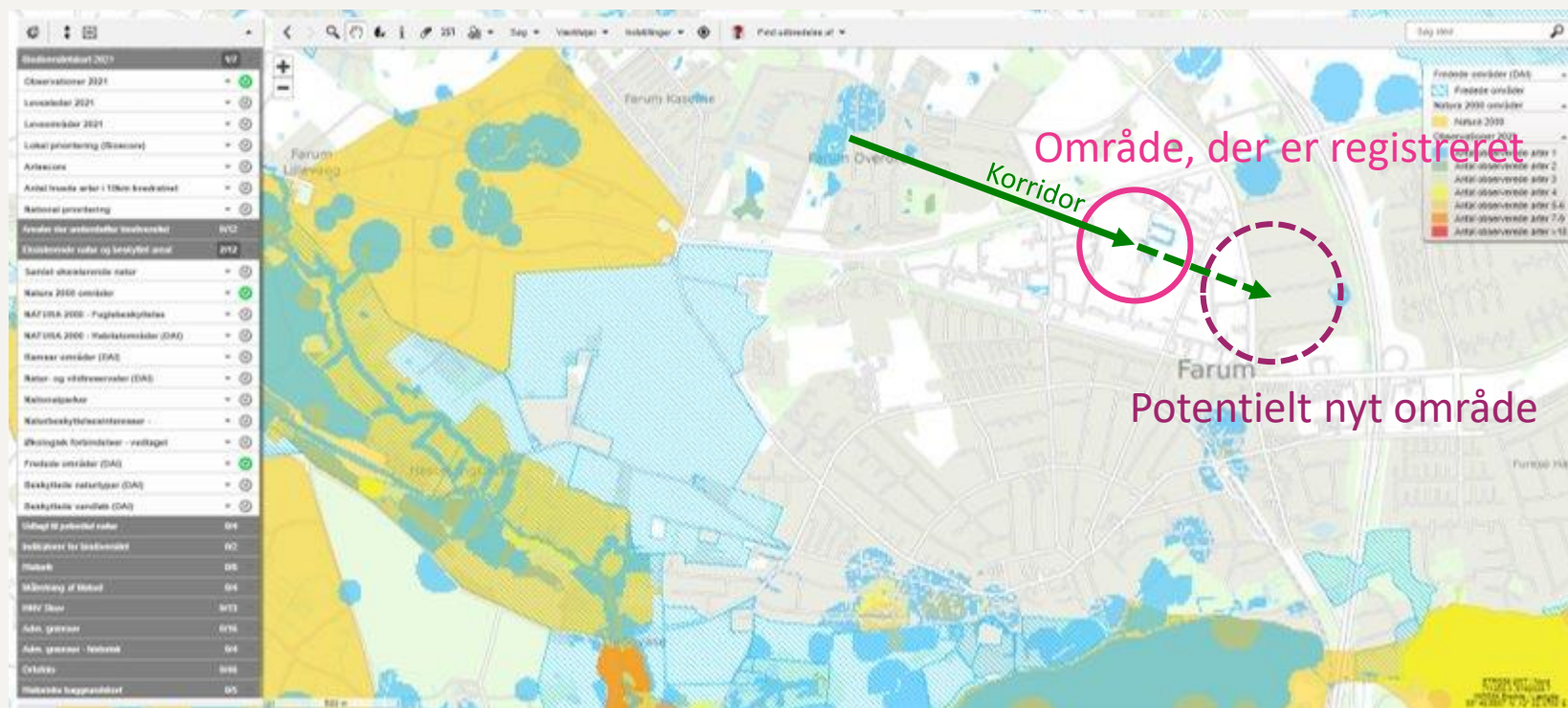
Ejendommen har opnået et biodiversitetsindeks på 49,225 ud af 100%



Sidste screening for biodiversitetsindeks blev udført d. 17.11.2022



PLATFORM (WEBGIS)



- National database/platform, hvor man nemt, og samlet, kan se screeninger
- Udviklet sammen med Gottlieb Anlægsgartnere – frigives sammen med opdateret indeks her i marts/april
- Vidensdeling er vigtigt bl.a. for at opnå forbindelser/ landskabskorridorer

MONITORERING – FAUNA



REGISTRERING AF ARTSDIVERSITETEN FOR FAUNA (INSEKTER)
VIA AI-TEKNOLOGI

FaunaPhotonics 

MONITORERING:

- 24/7 registrering
- Objektiv data baseret på digitaliseret insektdata
- Der måles på antal af insekter, aktivitet, insekt biomasse og diversitet

GENTEST

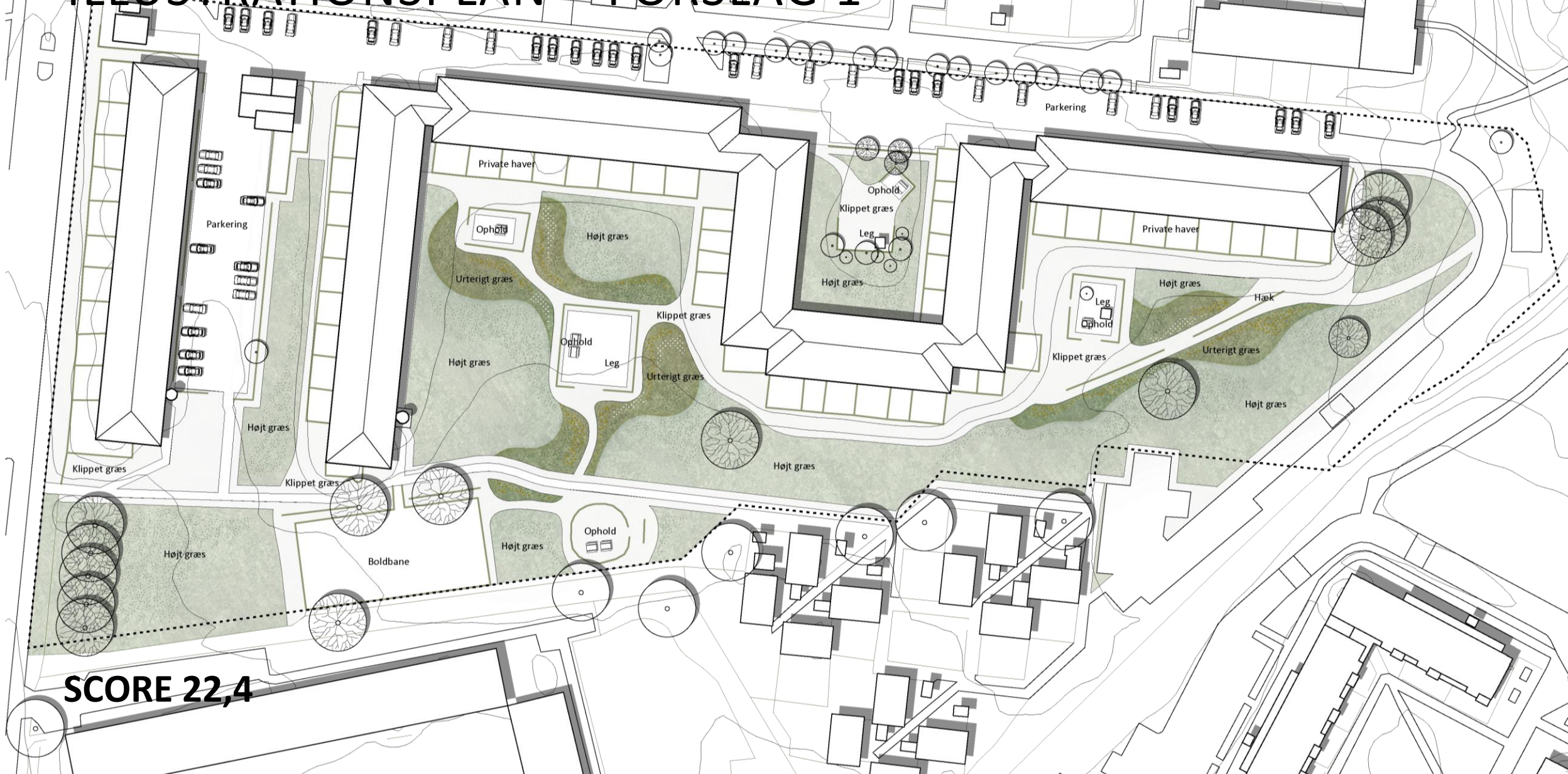


An aerial photograph of a residential complex. The central part of the image shows several long, red-roofed buildings arranged in a U-shape, enclosing a large green courtyard. There are parking lots with many cars around the buildings. The surrounding area includes more residential buildings, some with grey roofs, and more greenery. The text 'FRIAREALER VED BOLIGER – INDEKS SOM DIALOGVÆRKTØJ' is overlaid in white at the top.

FRIAREALER VED BOLIGER – INDEKS SOM DIALOGVÆRKTØJ

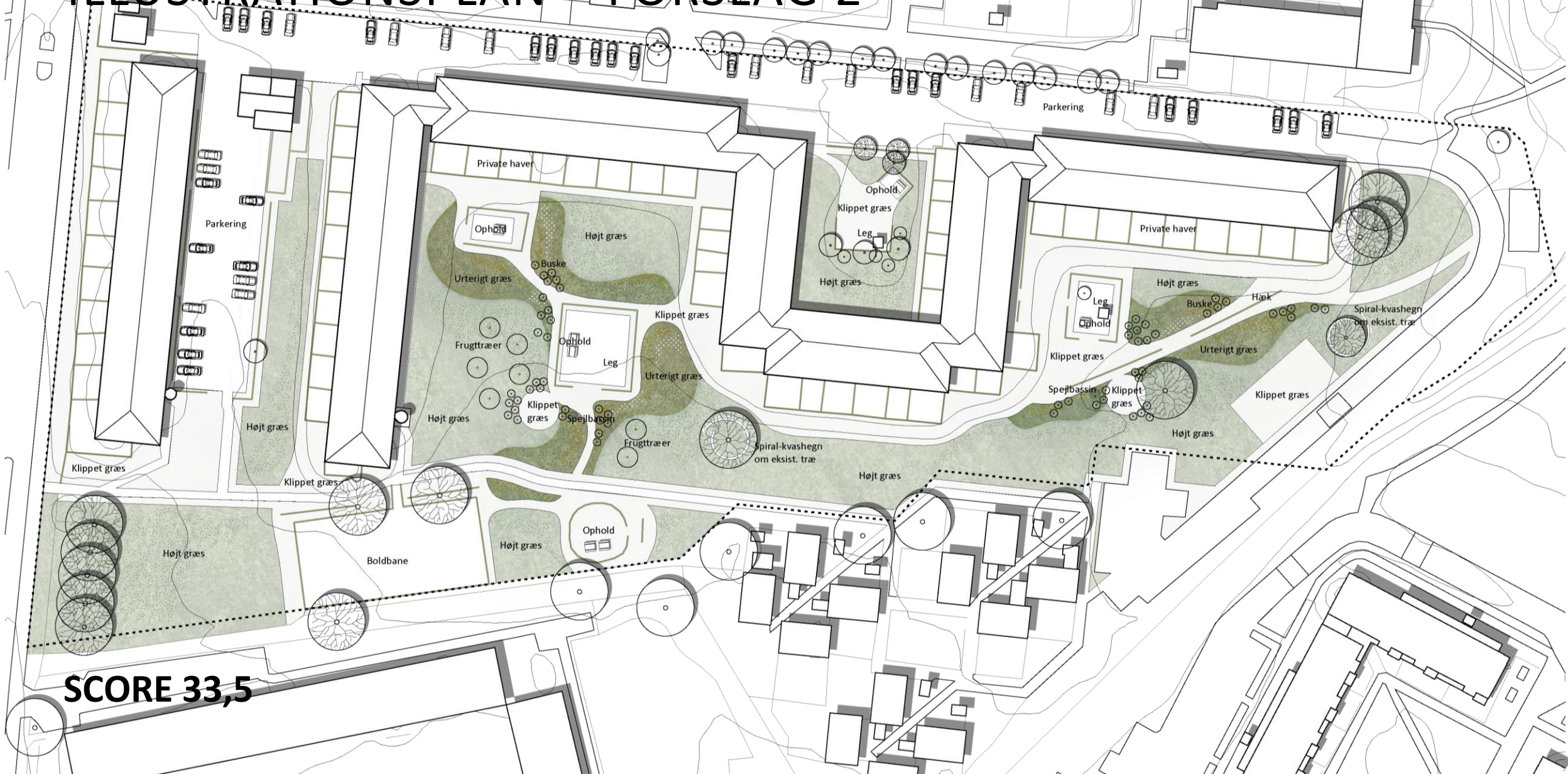
EKSISTERENDE FORHOLD – SCORE 17,8

ILLUSTRATIONSPLAN – FORSLAG 1



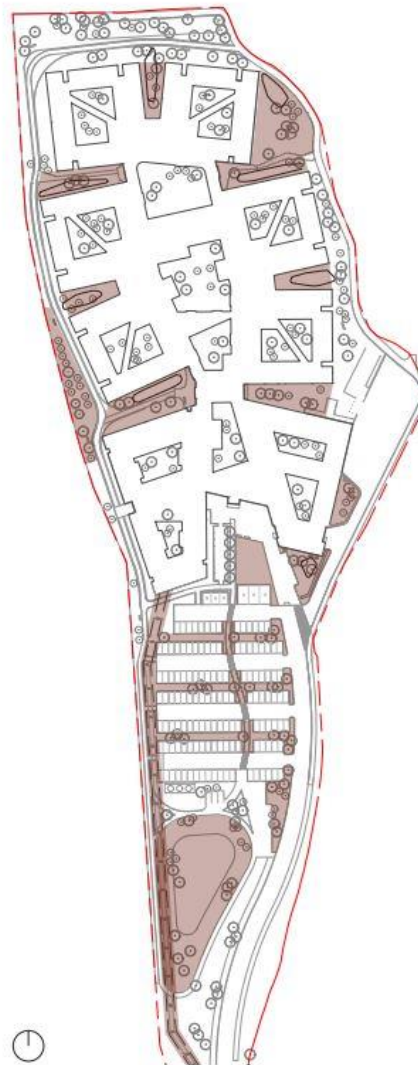
SCORE 22,4

ILLUSTRATIONSPLAN – FORSLAG 2



SCORE 33,5

HOSPITAL – KVALITETSFORBEDRING OG FREMTIDSSIKRING AF OPP



- Etapeplan m. forbedring af områdets iboende naturkvaliteter primært via ændring af drift
- Træplan (sikre vækst + flere hjemmehørende)
- Græs til urterige arealer
- Beplantning omkring vådområder
- Underbygning af LAR
- Drift & vedligeholdelsesplan

Eksisterende score: 11,4

Forventet udvikling: 35-40



Oversigtsplan
Områder der håndteres i strategien





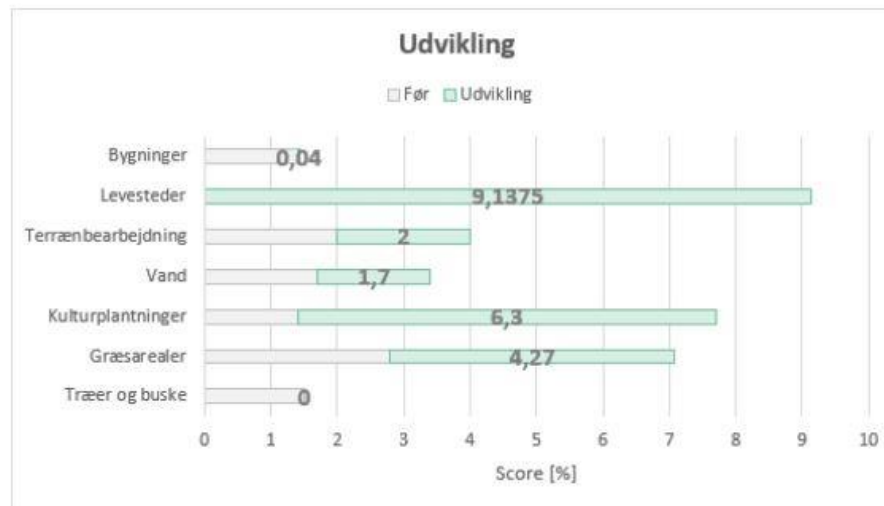
Biodiversitetindeks

Eksisterende forhold og tiltag

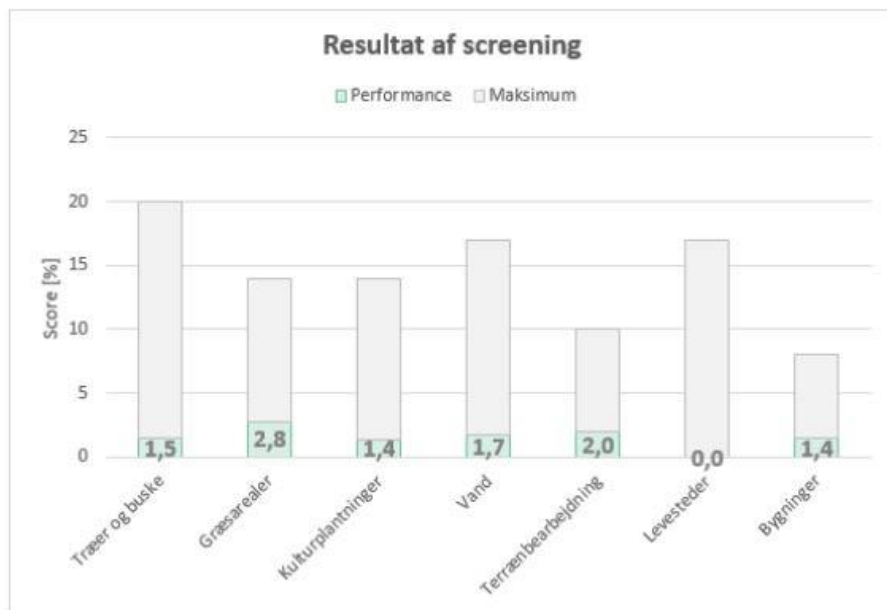
- Formål er at øge kvalitet og oplevelser i området samtidig med at biodiversiteten øges

Eksisterende forhold - score: **11,38 %**

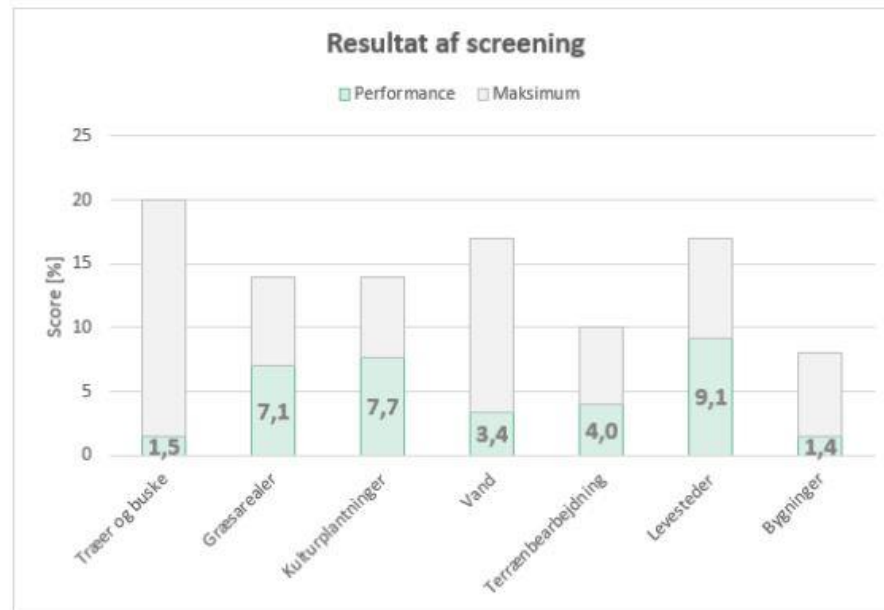
Fremtidige forhold - score: **35,96 %**



Biodiversitetsindeks, udvikling fra eksisterende forhold til fremtidige forhold



Biodiversitetsindeks, screening af eksisterende forhold- 11,38 %



Biodiversitetsindeks, screening af fremtidige forhold- 35,96 %

FRIAREALER VED BOLIGBLOKKE – BIODIVERSITETSTILTAG

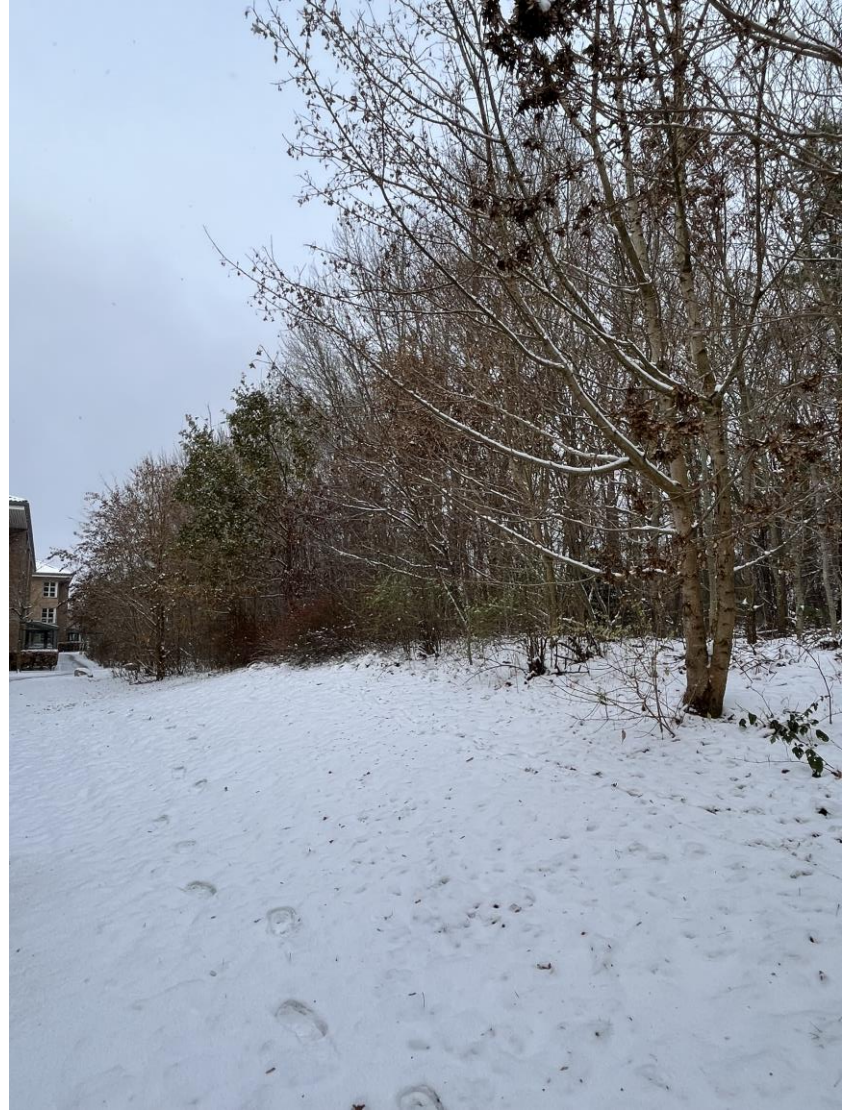


STATUS

- Idéoplæg. ønske om at styrke biodiversitet
- Allerede et stort aftryk ift. biodiversitet. skov, søer og midlertidige vandhuller
- mange små plantninger, som er driftstunge

POTENTIALER

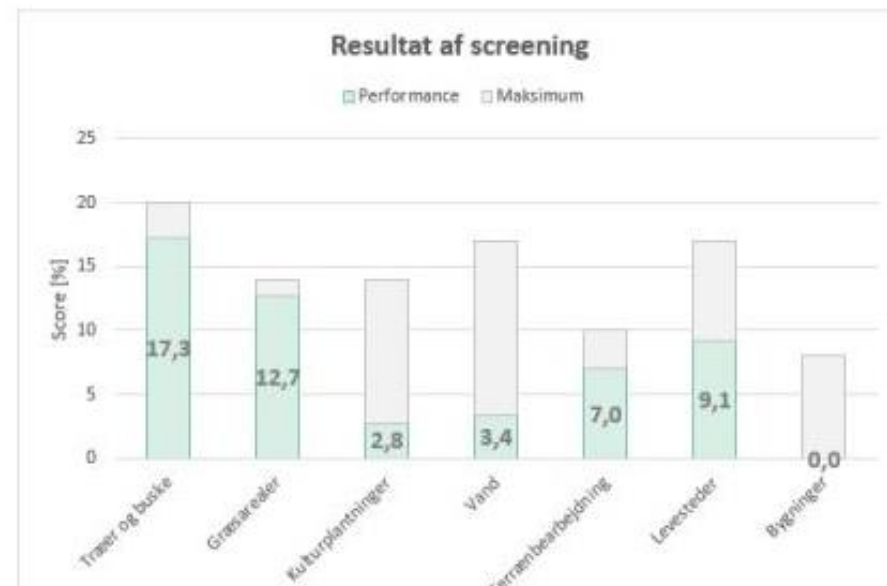
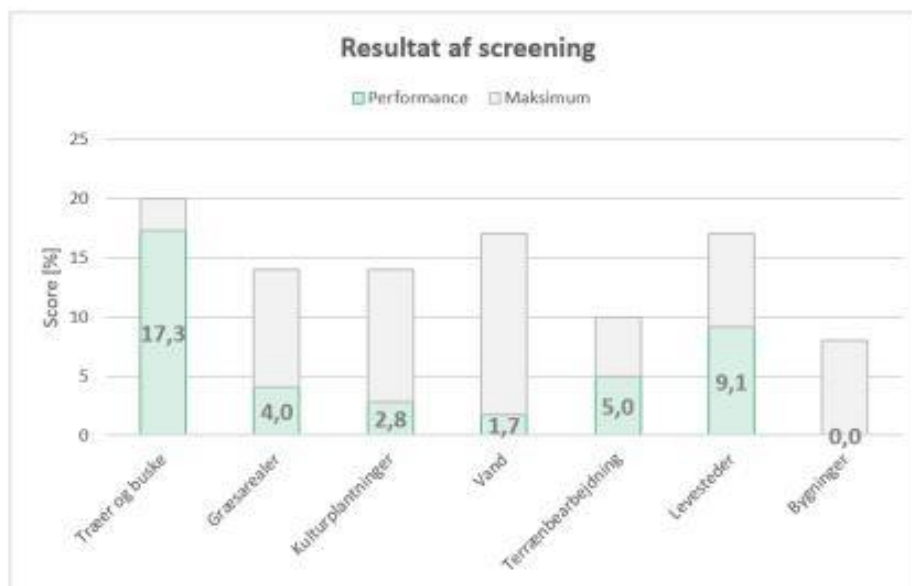
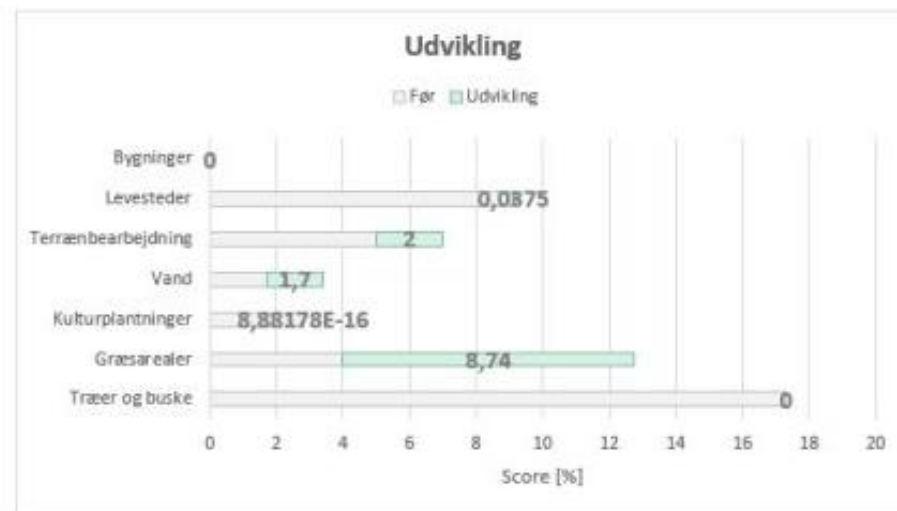
- Forenkling af beplantningsstrukturer for at gøre driften mere enkel.
- Udvikle bredere skovbryn
- Anvendelse af robuste græs/urteblandinger som samlende elementer, mindske omfanget af klippet græs
- Udvikle og forbedre tilstanden i særligt midlertidige vandspejl.



Biodiversitetindeks

Eksisterende forhold og tiltag

- Formål er at øge kvalitet og oplevelser i området samtidig med at biodiversiteten øges
- Eksisterende forhold: **41,96 %**
- Fremtidige forhold: **54,99 %**



IDÉOPLÆG



PRINCIP FOR SKOVBRYN

- DESIGN BY MANAGEMENT



SPØRGSMÅL?



TAK



Helle Hangaard
Senior Director
DEAS A/S Sustainability
Mail: helh@deas.dk
Telefon: 28596951