

Sådan udnytter vi energien bedst muligt

FREDERIKSHAVN KOMMUNE



Dagens indlæg

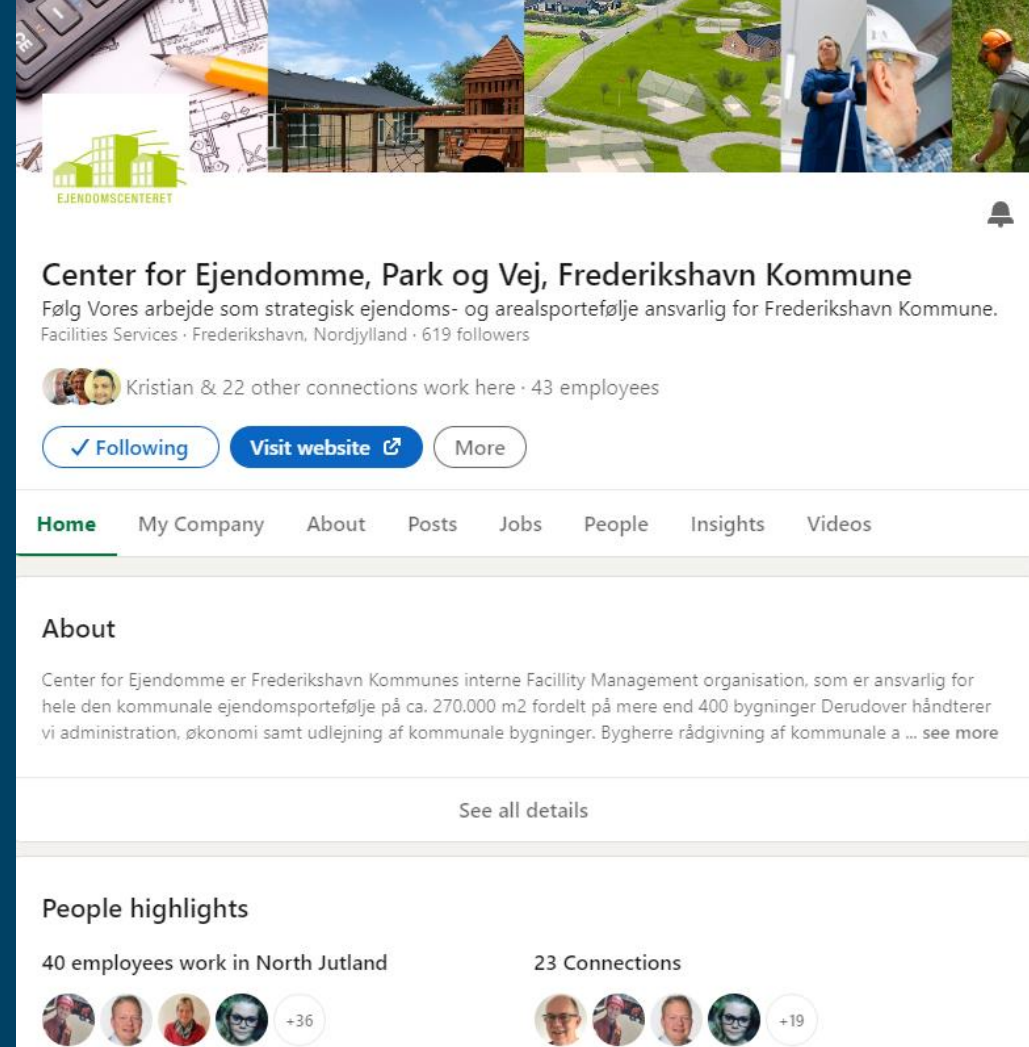
Bo Niebuhr

Afdelingsleder – Center for Ejendomme, Park og Vej

Arbejdet med energi og energibesparelser i Frederikshavn Kommune siden 1999

Energi og vand forbrug i kr. 2012 – 47 mio. kr.

Energi og vand forbrug i kr. 2022 – 47 mio. kr.



Center for Ejendomme, Park og Vej, Frederikshavn Kommune
Følg Vores arbejde som strategisk ejendoms- og arealportefølje ansvarlig for Frederikshavn Kommune.
Facilities Services · Frederikshavn, Nordjylland · 619 followers

Kristian & 22 other connections work here · 43 employees

Following Visit website More

Home My Company About Posts Jobs People Insights Videos

About

Center for Ejendomme er Frederikshavn Kommunes interne Facility Management organisation, som er ansvarlig for hele den kommunale ejendomsportefølje på ca. 270.000 m2 fordelt på mere end 400 bygninger Derudover håndterer vi administration, økonomi samt udlejning af kommunale bygninger. Bygherre rådgivning af kommunale a ... see more

See all details

People highlights

40 employees work in North Jutland

23 Connections

Frederikshavn Kommune i tal

Areal 650,76 km²

Indbyggertal 58.878 (2022)

Kommunal bygningsareal ca. 300.000 m²

EI forbrug i kWh 6.165.966 kWh + 780.000 kWh solcellestrøm

Varme forbrug i MWh 17.583 MWh + ca. 250 MWh solvarme

Fald i forbrug fra 2021 – 2022

EI 110.000 kWh

Varme 1527 MWh



Frederikshavn Kommune i tal

FREDERIKSHAVN KOMMUNE



Teoretisk beregnet CO2 besparelse sammenholdt med årligt mål [ton/år]



Teoretisk beregnet økonomiske besparelse [kr./år]

628.365

Teoretisk beregnet energibesparelse [kWh/år]

843.991

Teoretisk beregnet CO2-besparelse [ton/år]

122,16

Filtrer mål ud fra årstal

- 2020
- 2021
- 2022
- 2023

Energibesparelser

Projektoversigt

Økonomi

Energi

CO2

Sorter efter "Dato for udførelse"

01-01-2022 12-12-2022



Udførte projekter

114

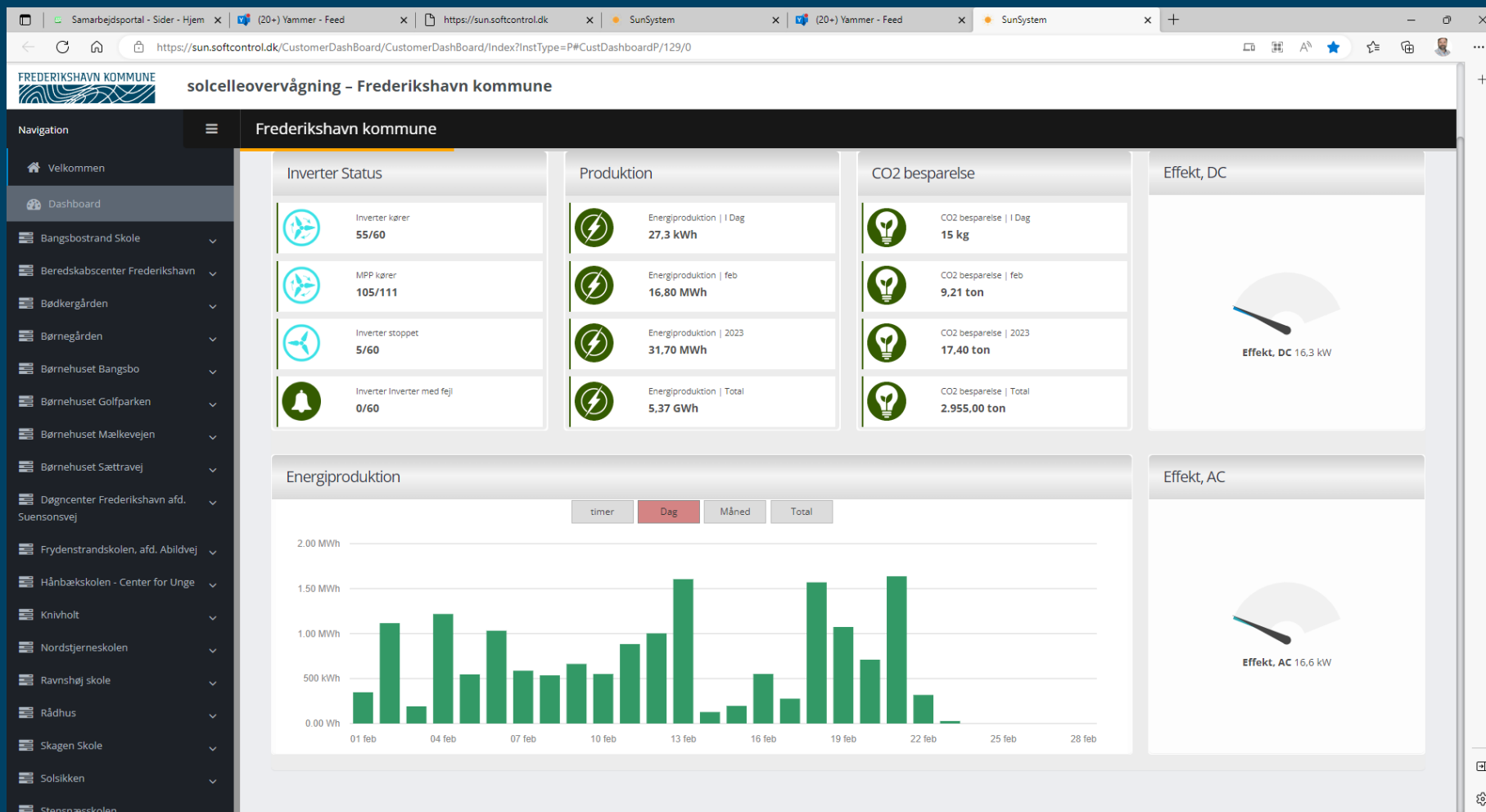
Kort over udførte projekter



FREDERIKSHAVN KOMMUNE



Solcelleanlæg – overblik over kapacitet



Fakta:

22 solcelleanlæg
Installeret effekt knap
900 kWp
Mindste anlæg 3 kWp
Største anlæg ca. 90
kWp
Produktion til dato ca.
5,4 mio. kWh
Gennemsnitlig TBT ca.
8 – 10 år

Udnyttelse af solcelle energi

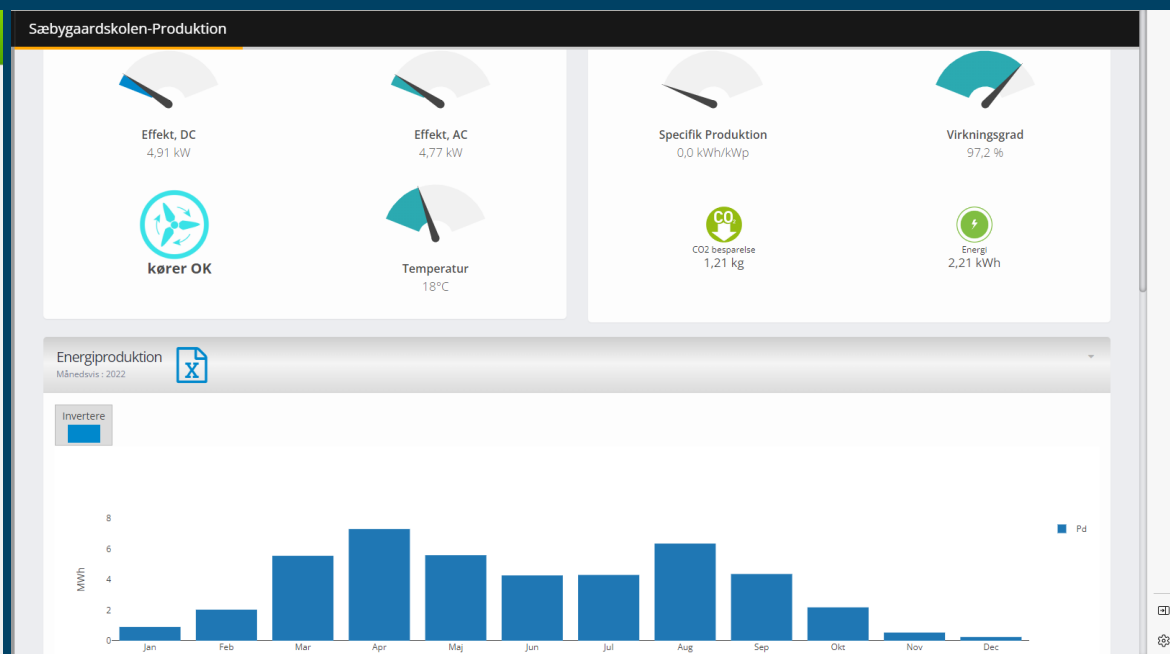
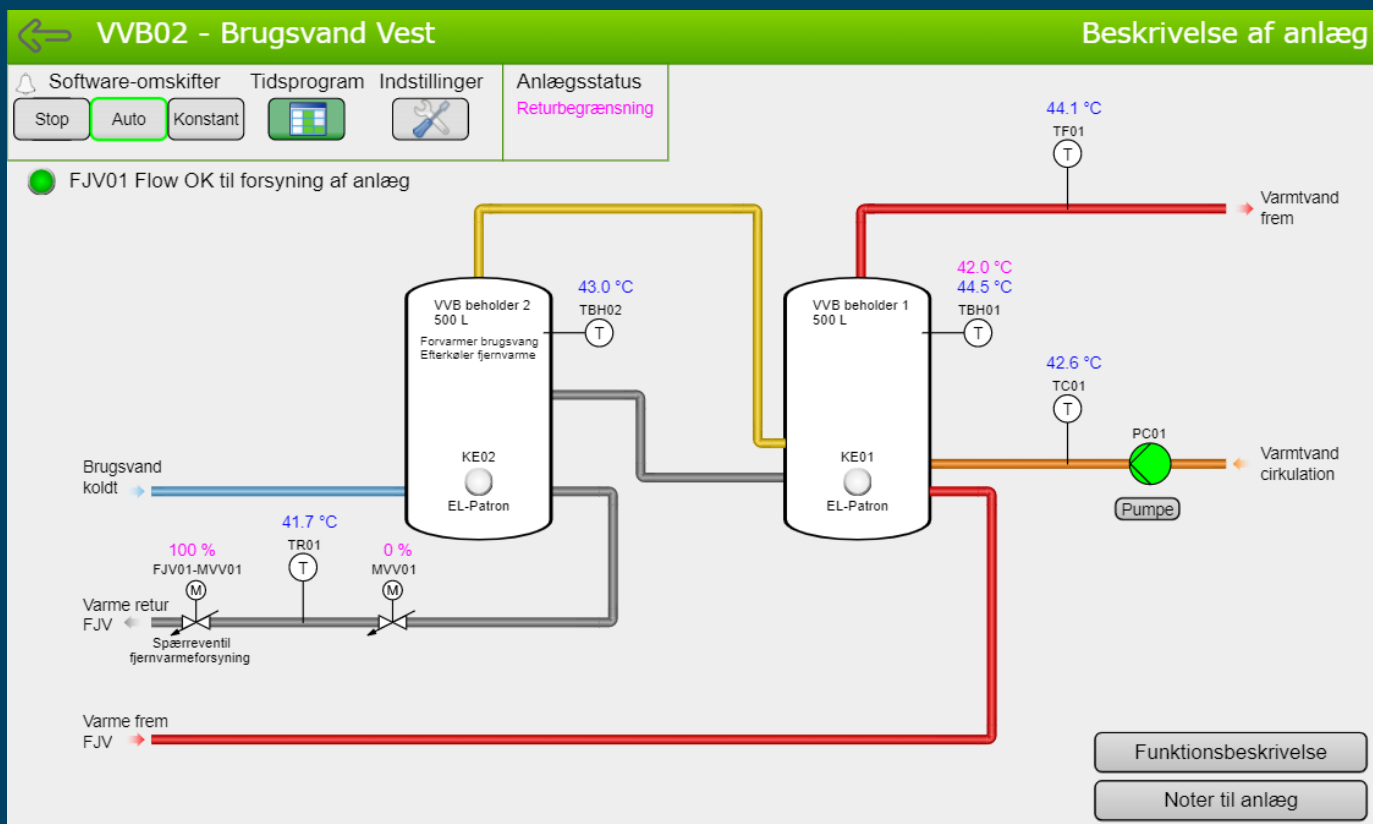
Initiativer:

- Konvertering til hybrid løsninger – varmepumper og gaskedel til spidsbelastning
Stort anlæg i Ravnshøj, hvor der er anvendes AI teknologi til at styre og prioritere
Solcelle anlæg 90,7 kWp anlæg
- Varmeinstallation – 200 kW luft til vand VP
- På vej – 100 kW luft til vand VP til hal
- Har været i overvejelse af batteri backup
Løsning 20-25.000 kWh/år



Udnyttelse af solcelle energi

Initiativer: Fokus på at udnytte egen produktion bedst muligt.



Knivholt Hovedgård



Udnyttelse af solvarme

Initiativer: Udnyttelse af solvarme for øget egen anvendelse og salg

Hovedtal:

Bygningsareal: ca. 17.000 m²

Areal: Rådhus og bibliotek

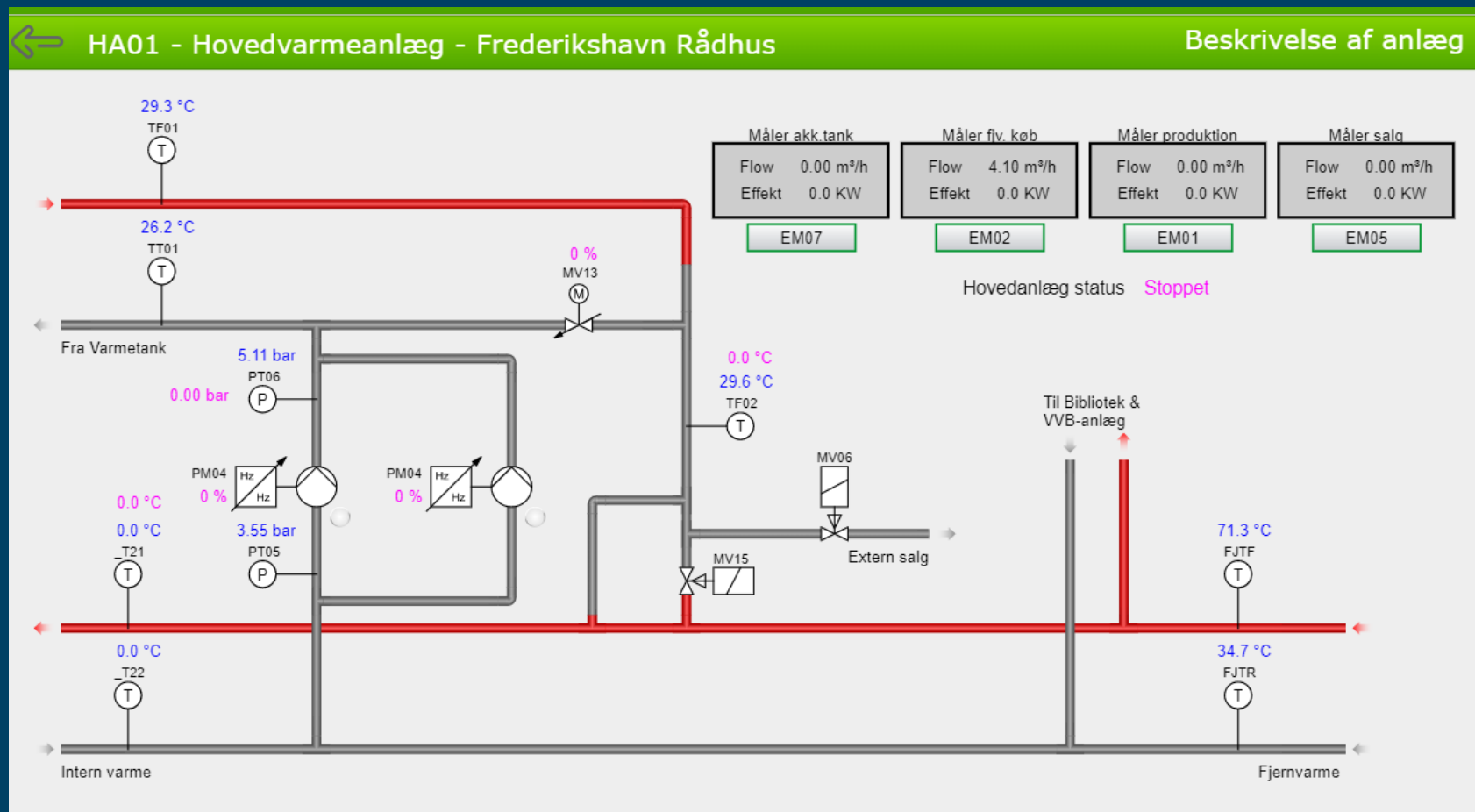
Årligt varmekøb 660 MWh/år

Salg ca. 30 MWh

Inden optimering ca. 800 MWh/år

Energiforbrug pr m² 37 kWh/m²

Energimærke B – 87,6 kWh/m²



Spørgsmål?

